

ЗАО "Сельэнергопроект"

Ростовская АЭС

Энергоблок №3

Рабочая документация
Резервная дизельная электростанция

ИСХОДНЫЕ ТЕХНИЧЕСКИЕ ТРЕБОВАНИЯ

на разработку баков и резервуара
класса 2 по НП-001-97

09062-26-12-ТМ.ТТ1

Изменение №1

Настоящий том не может быть полностью или частично
воспроизведен, тиражирован и распространен без раз-
решения ЗАО "Сельэнергопроект"

Инвент. N подл.	Подпись и дата	Взам. инв. N
0109062.343	<i>Вас</i> 07.12.10	0109062.099

Главный инженер

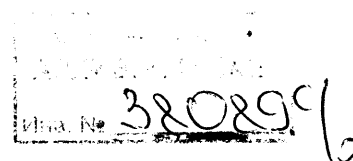
Главный инженер проекта



Б.Э.Заславский

Д.А.Чичерин

Москва, 2010



Содержание

1. Наименование и область применения	3
2. Основание для разработки	3
3. Цель и назначение разработки	3
4. Технические требования	3
5. Нормативная база	4
6. Техническая характеристика	4
7. Требования к конструкции.	5
8. Требования к надежности	7
9. Требования безопасности	8
10. Требования к комплектности	8
11. Экологические требования	8
12. Требования по упаковке, транспортированию и хранению ...	9
13. Основные этапы разработки	9
Приложение 1 Установочные чертежи баков	10
Рис.1 Бак расходный топлива V10 м ³	11
Рис.2 Бак расходный масла V10 м ³	12
Рис.3 Цистерна циркуляционная масла V10 м ³	13
Рис.4 Бак расширительный внутреннего контура V1,0 м ³	14
Рис.5 Бак расширительный промежуточного контура V1,0 м ³ ...	15
Рис.6 Резервуар промежуточный топлива V100,0 м ³	16
Приложение 2. Расчетные сейсмические спектры ответов	17

Инвент. № подл.			Взамен. инв. №			Подпись и дата			Приложение 2. Расчетные сейсмические спектры ответов..... 17						
0109062.343			0109062.099			07.12.10									
									09062-26-12-ТМ.ТТ1						
Н. контроль			Ермина		07.12		Ростовская АЭС Энергоблок №3 Рабочая документация Резервная дизельная электростанция ИСХОДНЫЕ ТЕХНИЧЕСКИЕ ТРЕБОВАНИЯ на разработку баков и резервуара класса 2 по НП-001-97			Стадия		Лист		Листов	
Утвердил			Кац		07.12					Р		2		38	
Гл. спец.			Дронова		07.12					ЗАО «Сельэнергопроект» Москва, 2010					
Проверил			Кац		07.12										
Разработал			Чупина		07.12										

1. Наименование и область применения

В данном задании определяются требования к проектированию, материалам, изготовлению, обеспечению качества и контролю, качества поставки баков и резервуара для РДЭС блока №3 Ростовской АЭС», классифицируемых 20 по НП-001-97. Баки и резервуар должны быть разработаны в соответствии с требованиями ПНАЭ Г-7-008-89 по группе «С».

2. Основание для разработки

Основанием для разработки является отсутствие выпуска промышленностью баков необходимой конструкции.

3. Цель и назначение разработки

Целью разработки является создание баков и резервуара отвечающих требованиям нормативно - технической документации на оборудование для атомных энергетических установок.

Настоящее техническое задание является исходным документом для разработки конструкторской документации, изготовления и поставки баков и резервуара.

4. Технические требования

4.1. Классификация по безопасности и сейсмостойкости

Баки и резервуар относятся:

к классу 2 по НП-001-97;

I категории сейсмостойкости по НП-031-01;

Группе «С» по ПНАЭ Г-7-008-89.

Классификационное обозначение по НП-001-97 20

Категория качества 2 по СТО СМК-ПКФ-015-06.

Баки и резервуар должны сохранять прочность, герметичность и выполнять свои функции при сейсмических воздействиях до МРЗ. Уровень сейсмических воздействий при МРЗ для площадки расположения АЭС составляет 7 баллов по шкале MSK-64.

Инвент. №	Взамен инв. №
0109062.343	0109062.099
Подпись и дата	07.12.10
Изм.	Лист

0109062.343	07.12.10	0109062.099	09062-26-12-ТМ.ТТ1	Лист
Изм.	Лист	№. докум	Подпись	Дата
				3

Спектры ответов на отметках расположения баков даны в приложении 2.

5. Нормативная база

При разработке баков и резервуара должны использоваться следующие нормативные материалы:

«Общие положения обеспечения безопасности атомных станций НП-001-97;

«Правила устройства и безопасной эксплуатации оборудования и трубопроводов атомных энергетических установок ПН АЭ Г-7-008-89;

«Оборудование и трубопроводы атомных энергетических установок. Сварка и наплавка. Основные положения ПН АЭ Г-7-009-89;

«Оборудование и трубопроводы атомных энергетических установок. Сварные соединения и наплавки. Правила контроля ПН АЭ Г-7-010-89;

«Нормы расчёта на прочность оборудования и трубопроводов атомных энергетических установок» ПН АЭ Г-7-002-86;

«Нормы проектирования сейсмостойких атомных станций» НП-031-01.

Трубопроводная арматура для атомных станций. Общие технические требования» НП-068-05.

«Правила оценки соответствия оборудования, комплектующих, материалов и полуфабрикатов, поставляемых на объекты использования атомной энергии» НП-071-06.

«Сосуды и аппараты стальные сварные» ОСТ 26 291-94

«Система менеджмента и качества. Управление разработкой проекта. Применение категорий обеспечения качества в проектах АЭС» СТО СМК-ПКФ-015-06.

6. Техническая характеристика

Разрабатываемые баки должны соответствовать следующим параметрам, указанным в таблице 6.1

Инвент. N подл.	0109062.343	Подпись и дата	Введен инв. №	0109062.099
Изм.	Лист	№ докум	Подпись	Дата
09062-26-12-ТМ.ТТ1				Лист
				4

Таблица 6.1

Наименование параметра	Наименование					
	Бак расходный топлива	Бак расширительный воды промконтура	Бак расходный масла	Бак расширительный воды внутреннего контура	Цистерна циркуляционная масла	Промежуточный резервуар топлива
	ЗҚС11В01	ЗҚН11В01	ЗҚД13В01	ЗҚЕ11В01	ЗҚД11В01	ЗҚС12В01
	ЗҚС21В01	ЗҚН21В01	ЗҚД23В01	ЗҚЕ21В01	ЗҚД21В01	ЗҚС22В01
	ЗҚС31В01	ЗҚН31В01	ЗҚД33В01	ЗҚЕ31В01	ЗҚД31В01	ЗҚС32В01
Среда	Дизельное топливо	Вода обес-солен-ная с при-садкой	Мас-ло мине-раль-ное	Вода обес-солен-ная с при-садкой	Масло мине-раль-ное	Дизельное топливо
Объем, м ³	10	1	10	1	10	100
Температура рабочая, °С	30	40	30	40	80	20
Температура расчетная, °С	40	50	40	70	80	40
Температура стенки (минимальная при хранении), °С	-26	-26	-26	-26	-26	-26
Давление рабочее, МПа (кгс/см ²)	под на-лив	под налив	под на-лив	под налив	под налив	под налив
Давление рас-четное, МПа (кгс/см ²)	0,04 (0,4)	0,025 (0,25)	0,04 (0,4)	0,025 (0,25)	0,04 (0,4)	0,04 (0,4)
Давление гид-роиспытаний МПа (кгс/см ²)	0,2 (2,0)	0,2 (2,0)	0,2 (2,0)	0,2 (2,0)	0,2 (2,0)	0,2 (2,0)

7. Требования к конструкции.

Конструкция баков и резервуара должна обеспечивать:

- свободный сток сред и опорожнение;
- возможность удаления воздуха, газов и воды;
- отсутствие мест, способствующих накоплению загрязнений;
- возможность промывки внутренних поверхностей специальными растворами;

Инвент. N подл.	Подпись и дата	Взамен инв. №
0109062.343	<i>Виз</i> 07.12.10	0109062.099

Изм.	Лист	№ докум	Подпись	Дата	09062-26-12-ТМ.ТТ1	Лист
						5

– возможность контроля качества основного металла и сварных соединений неразрушающими методами в период эксплуатации в технически выполнимом объеме;

– конструкция баков и резервуара должна обеспечивать удобство изготовления, осмотра и ремонта;

– конструкция баков и резервуара должна отвечать требованиям ремонтпригодности по ГОСТ 23660;

– габаритные, установочные и присоединительные размеры баков и резервуара принять в соответствии с чертежами (Приложение 1);

– баки должны быть укомплектованы ответными воротниковыми фланцами с разделкой кромок под приварку по НП-068-05 «Арматура для оборудования и трубопроводов АЭС. Общие технические требования», приложение 6, прокладками и соответствующим крепежом;

– для баков топлива и масла принять фланцевое соединение типа выступ-впадина за исключением дыхательных патрубков;

– материал присоединительных штуцеров и фланцев баков и резервуара сталь 20 ГОСТ 1050, материал обечаек принимается конструктивно в соответствии с ПНАЭ Г-7-008-89;

– фланцы принять на условное давление $P_{y0,6}$ МПа;

– масса не должна превышать указанную на чертеже задания.

В ТЗ привести таблицу допустимых нагрузок на фланцы баков и резервуара для трех осей.

Баки 3QC11B01 и 3QD13B01 поставлять из двух половин, сборку и гидроиспытания выполнить по месту установки.

– материал присоединительных штуцеров и фланцев баков и резервуара сталь 20 ГОСТ 1050, материал обечаек принимается конструктивно в соответствии с ПНАЭ Г-7-008-89;

– фланцы принять на условное давление $P_{y0,6}$ МПа;

Инвент. №	0109062.343	Подпись и дата	Взамен инв. №	0109062.099
Изм.	Лист	№ докум	Подпись	Дата
09062-26-12-ТМ.ТТ1				Лист
				6

- масса баков и резервуаров не должна превышать указанную на чертежах.

Для возможности осмотра, чистки и ремонта баков и резервуаров должны быть предусмотрены люки. Диаметры люков принять в соответствии с требованиями п. 1.5.2 ОСТ 26 291-94.

Баки должны иметь антикоррозионную защиту внешней и внутренней поверхности, стойкую к соответствующим средам. Срок службы покрытия не менее пяти лет.

8. Требования к надежности

Прочность баков и резервуара должна быть рассчитана на параметры среды, указанные в таблице 6.1.

Конструкция баков и резервуара должна обеспечить следующие показатели надежности:

-расчетный срок службы, лет	30
-коэффициент готовности по ГОСТ 27.002-89 не менее	0,995
-коэффициент технического использования по ГОСТ 27.002-89 не менее	0,95.
-средняя наработка на отказ, час, не менее	20000
-среднее время восстановления работоспособного состояния, час, не более	20
-количество циклов нагружения (слив, налив), не более	1000
-количество гидравлических испытаний, не более	40

Баки и резервуар должны быть рассчитаны с учетом приема усилий от присоединяемых трубопроводов. Нагрузки на патрубки принимаются в соответствии с НП-068-05

Прочностные характеристики баков должны быть обоснованы расчетом с учетом гидростатических нагрузок, сейсмических нагрузок, нагрузок от трубопроводов и обеспечивать их безопасную работу в течение назначенного срока службы.

Инвент. N	Подпись и дата	Взамен инв. №
0109062.343	<i>Вар</i> 07.12.10	0109062.099

Изм.	Лист	№ докум	Подпись	Дата	09062-26-12-ТМ.ТТ1	Лист
						7

9. Требования безопасности

Шум, создаваемый баками и резервуаром во время работы, характеризующийся уровнем звука, не должен превышать 80 дБ согласно ГОСТ 12.1.003.

В составе документации на баки и резервуар должна приводиться схема строповки с указанием массы, центра тяжести и другой информации по обеспечению безопасности выполнения операций подъема и транспортирования.

Конструкция баков должна обеспечивать безопасность обслуживающего персонала при монтаже, подготовке к эксплуатации, эксплуатации, техническом обслуживании и ремонте.

Баки и резервуар должны иметь не менее двух мест для устройства заземления.

10. Требования к комплектности

В комплект поставки каждой единицы оборудования должно входить:

- собственно бак или резервуар;
- ответные фланцы по ГОСТ 12821-80, прокладки и крепеж;
- техническая документация.

В комплект технической документации должно входить:

- сборочный чертёж;
- инструкция по монтажу и эксплуатации;
- таблица контроля качества сварных соединений;
- таблица контроля качества основного металла;
- расчёт прочности;
- паспорт по форме ПН АЭ Г-7-008-89;
- градуировочные таблицы баков с шагом 1 см.

11. Экологические требования

Баки должны быть выполнены в соответствии с требованиями ограничения воздействия на окружающую среду, установленными действующими нормативными актами.

Инвент. № подл.	Подпись и дата	Взамен инв. №	
0109062.343	<i>Авг</i> 07.12.10	0109062.099	
Изм.	Лист	№ докум	
		Подпись	
		Дата	
09062-26-12-ТМ.ТТ1			Лист
			8

12. Требования по упаковке, транспортированию и хранению

Баки должны поставляться в собранном и законсервированном виде по инструкции завода-изготовителя.

Условия хранения назначаются разработчиком по ГОСТ 15150-69.

Климатическое исполнение УХЛЗ по ГОСТ 15150-69.

Тип атмосферы - II по ГОСТ 15150-69.

Баки должны допускать транспортировку железнодорожным, водным и автомобильным транспортом.

13. Основные этапы разработки

В процессе разработки баков и резервуара должны быть выполнены следующие работы:

Согласование технического задания, габаритного и сборочного чертежей с ЗАО «Сельэнергопроект», ОАО «НИАЭП», Ростовская АЭС.

После согласования учтенный экземпляр Технического задания, габаритного и сборочного чертежа необходимо направить в адрес ЗАО «Сельэнергопроект», ОАО «НИАЭП» и Ростовской АЭС.

Разработка рабочей конструкторской документации.

Инвент. N подл.	Подпись и дата	Взам. инв. №			
0109062.343	<i>Ван</i> 07.12.10	0109062.099			
Изм.	Лист	№ докум	Подпись	Дата	
09062-26-12-ТМ.ТТ1					Лист
					9

Приложение 1

Установочные чертежи баков

Инвент. N подл.	Подпись и дата	Взамен инв. №				
0109062.343	<i>Венг</i> 07.12.10	0109062.099				
Изм.	Лист	№ докум	Подпись	Дата	09062-26-12-ТМ.ТТ1	
					Лист	10

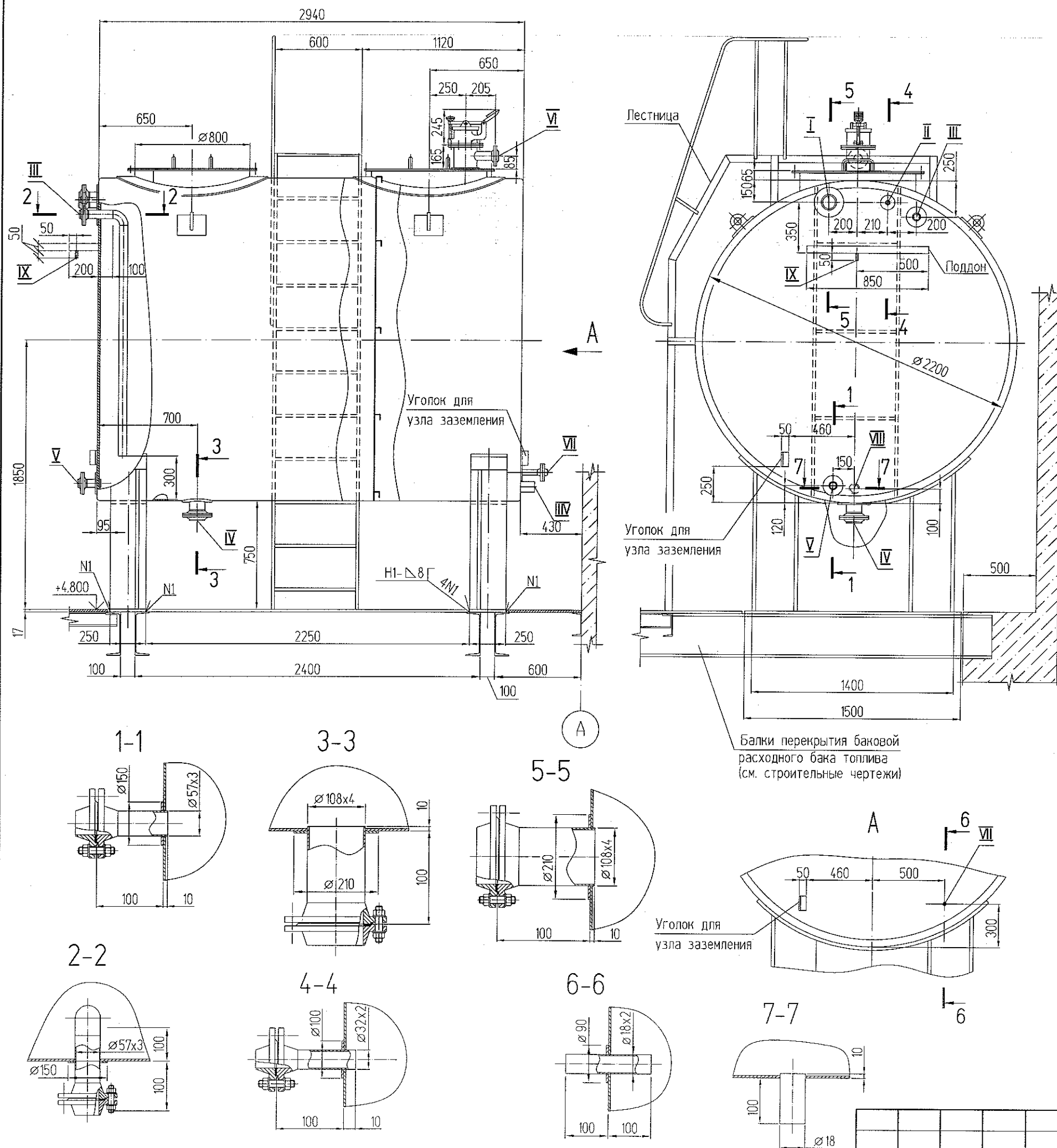


Таблица патрубков

Поз.	Наименование	P _у , кгс/см²	Ду, мм
I	Перелив	6	100
II	Отсечка топлива	6	25
III	Заполнение	6	50
IV	Аварийный слив	6	100
V	Отвод к фильтру грубой очистки	6	50
VI	Дыхательный патрубок	2,5	50
VII	Отбор проб	1	15
VIII	Штуцер КИП	—	10
IX	Слив из поддонов	—	15

1. Масса пустого бака 2400 кг. Масса заполненного бака 11000 кг.
2. Наружная лестница должна поставляться отдельно, крепиться к баку после его установки на штатное место. Внутренняя устанавливается на заводе - изготовителе.

Рис.1. Бак расходный топлива V10м³

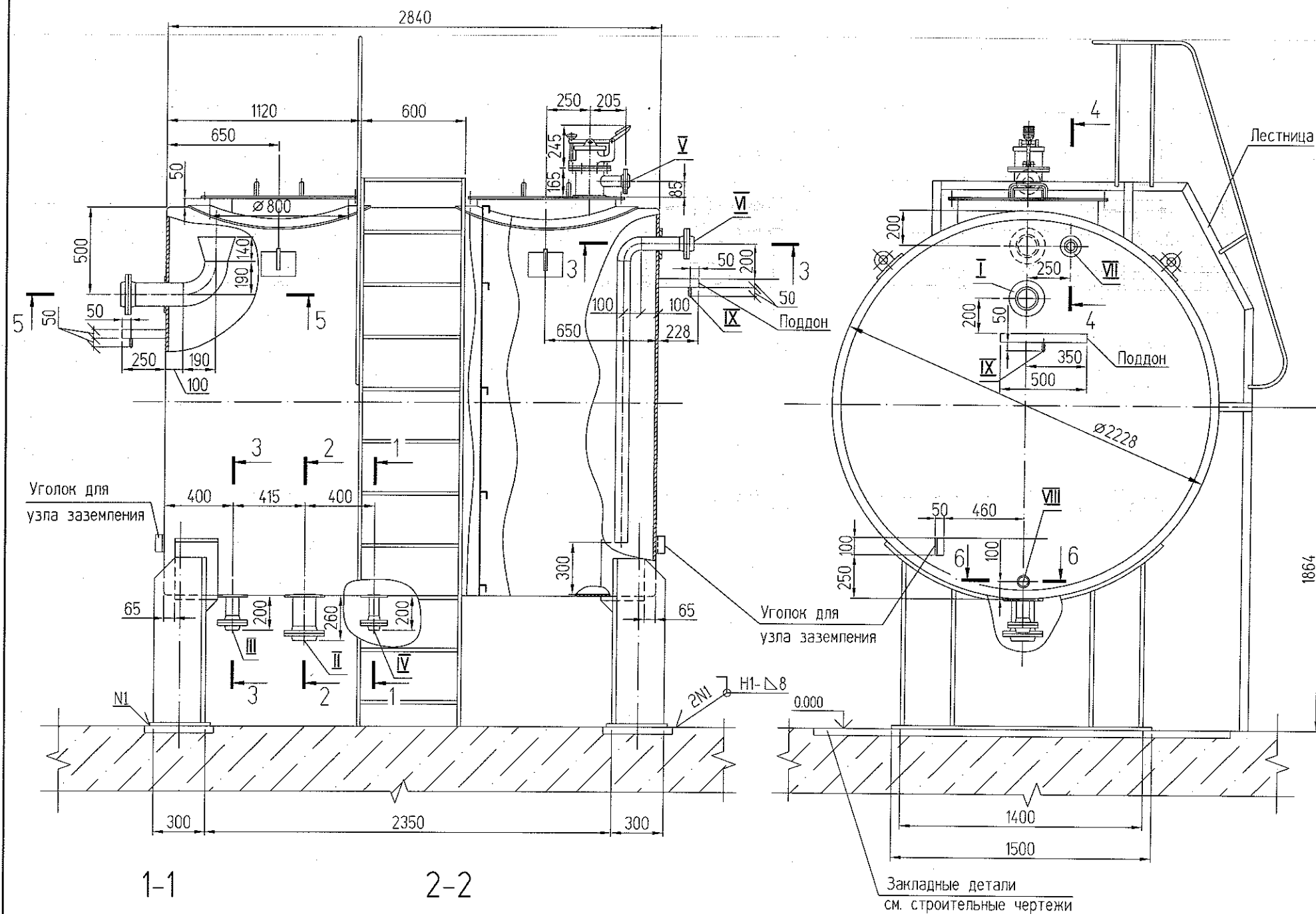


Таблица патрубков

Поз.	Наименование	P _у , кгс/см ²	Ду, мм
I	Перелив	6	125
II	Аварийный слив	6	125
III	В циркуляционную цистерну масла	6	65
IV	К маслоочистительной машине	6	50
V	Вентиляционная труба	6	50
VI	Подвод масла от приемного фильтра	6	65
VII	Подвод воздушников	6	10
VIII	Штуцер КИП	—	10
IX	Слив из поддонов	—	15

1. Масса пустого бака 2400 кг. Масса заполненного бака 11400 кг.
2. Наружная лестница должна поставляться отдельно, крепиться к баку после его установки на штатное место. Внутренняя устанавливается на заводе - изготовителе.

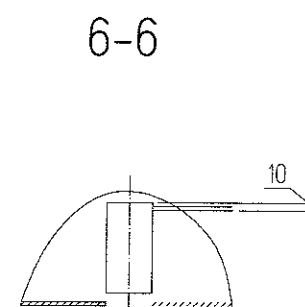
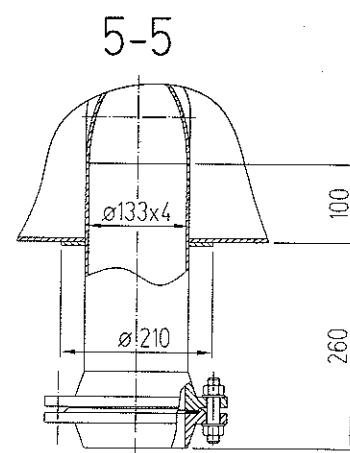
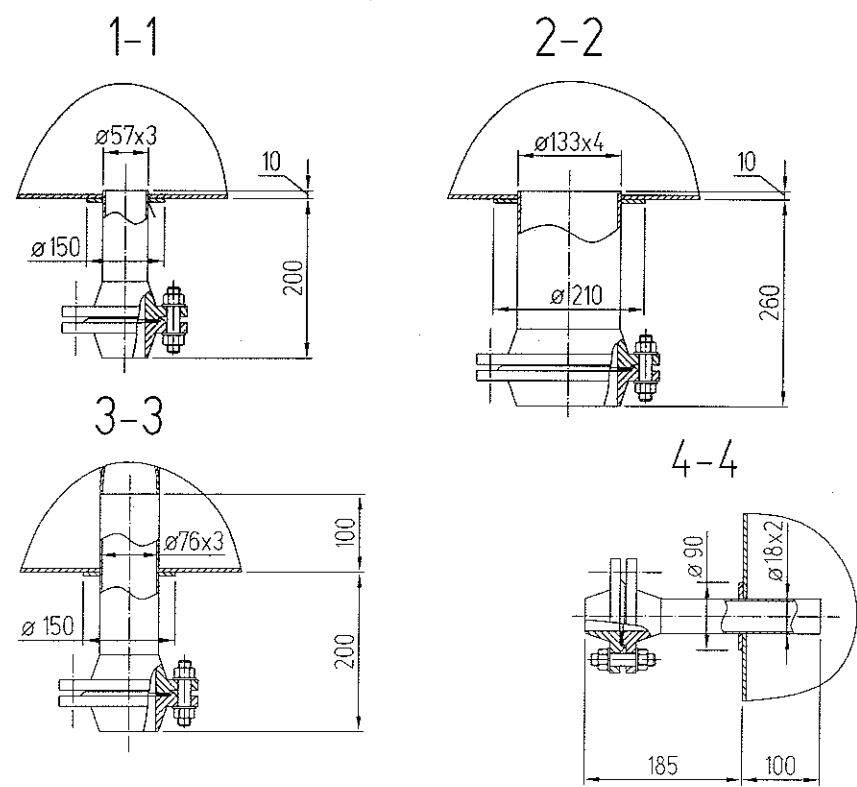
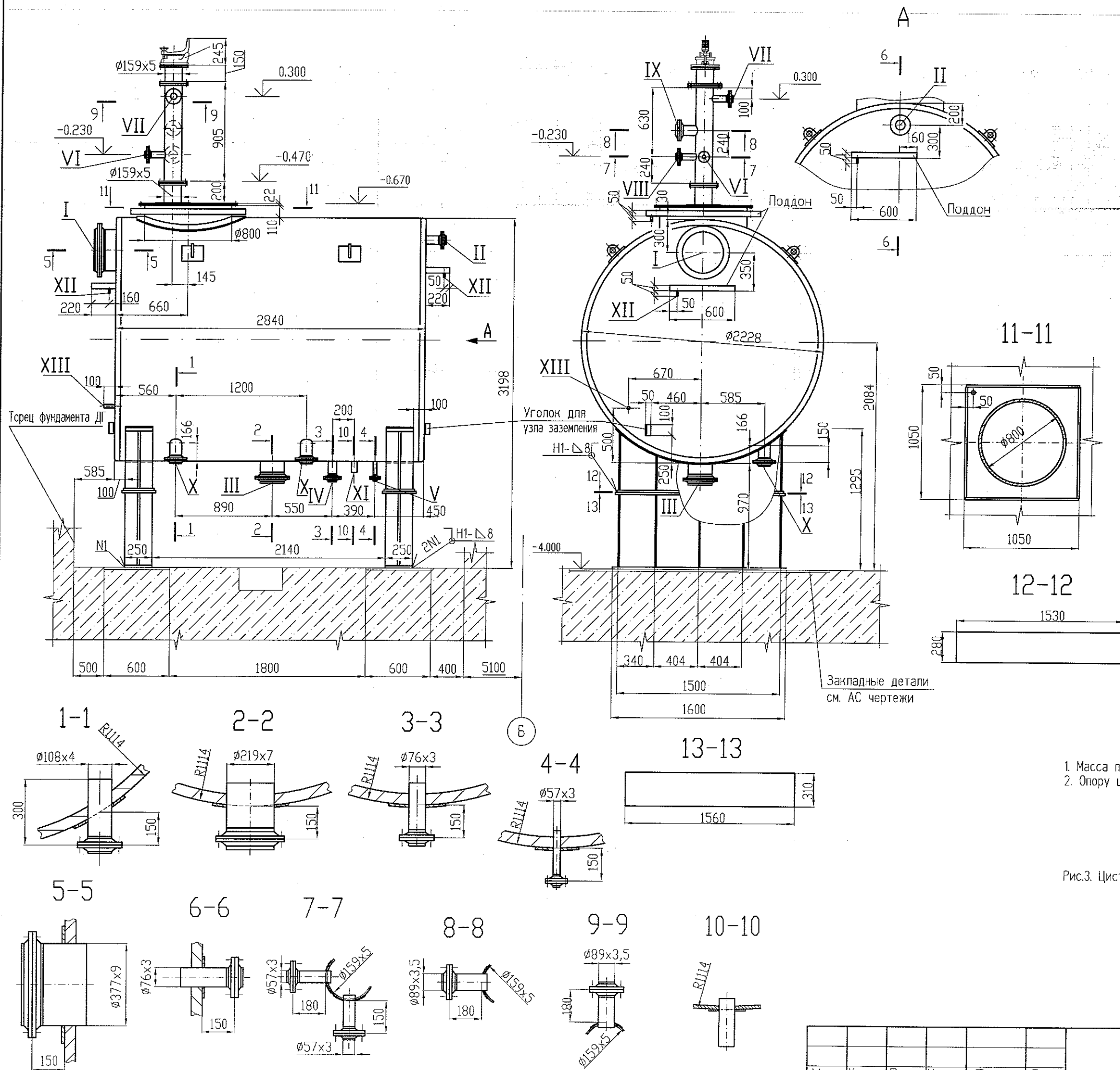


Рис. 2. Бак расходный масла V=10 м³

И.Н.В.Н. подл.	Подпись и дата	Взам. инв.Н
0109062.343	07.12.10	0109062.099



1. Масса пустой цистерны 2500 кг, заполненной - 11500 кг.
2. Опору цистерны выполнить из двух частей - варить на монтаже

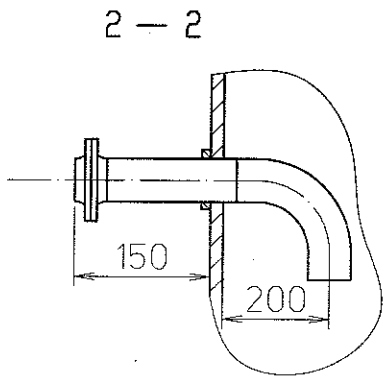
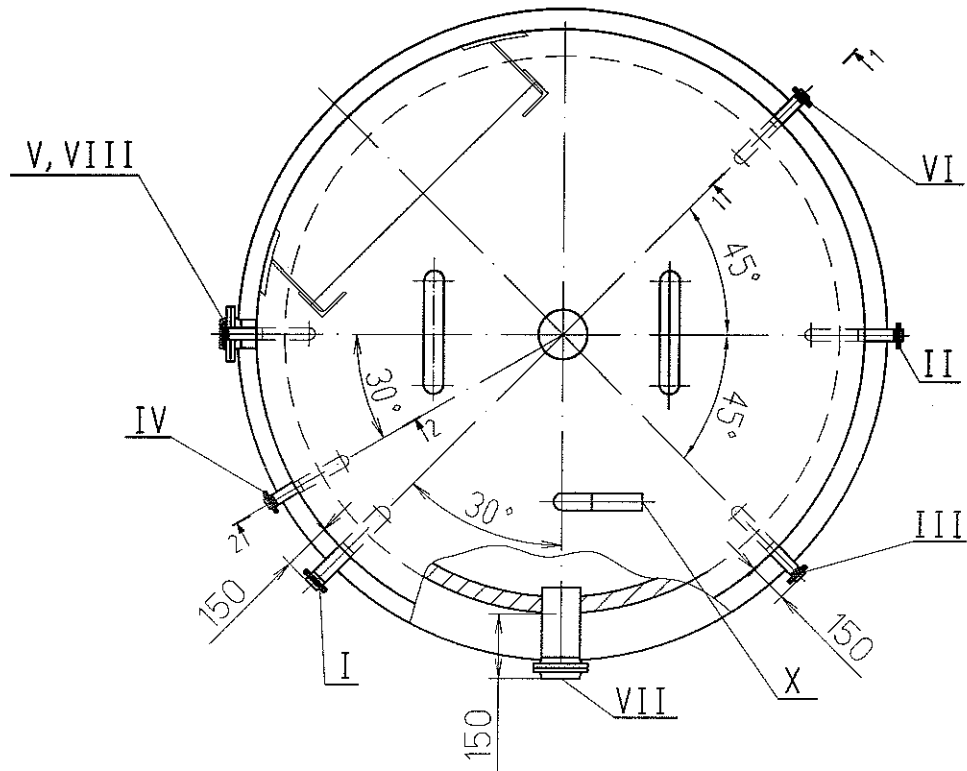
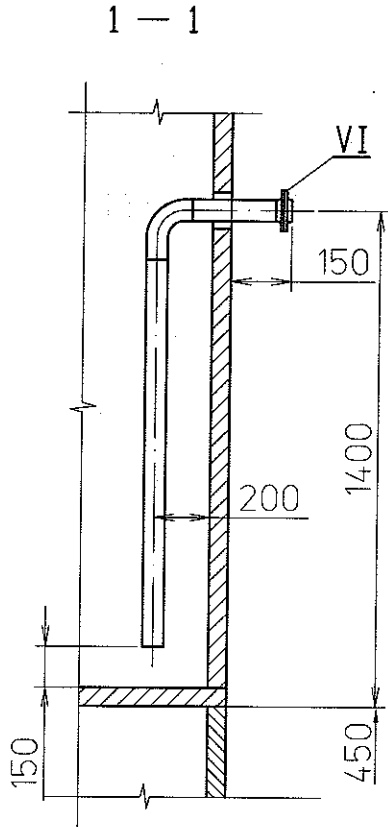
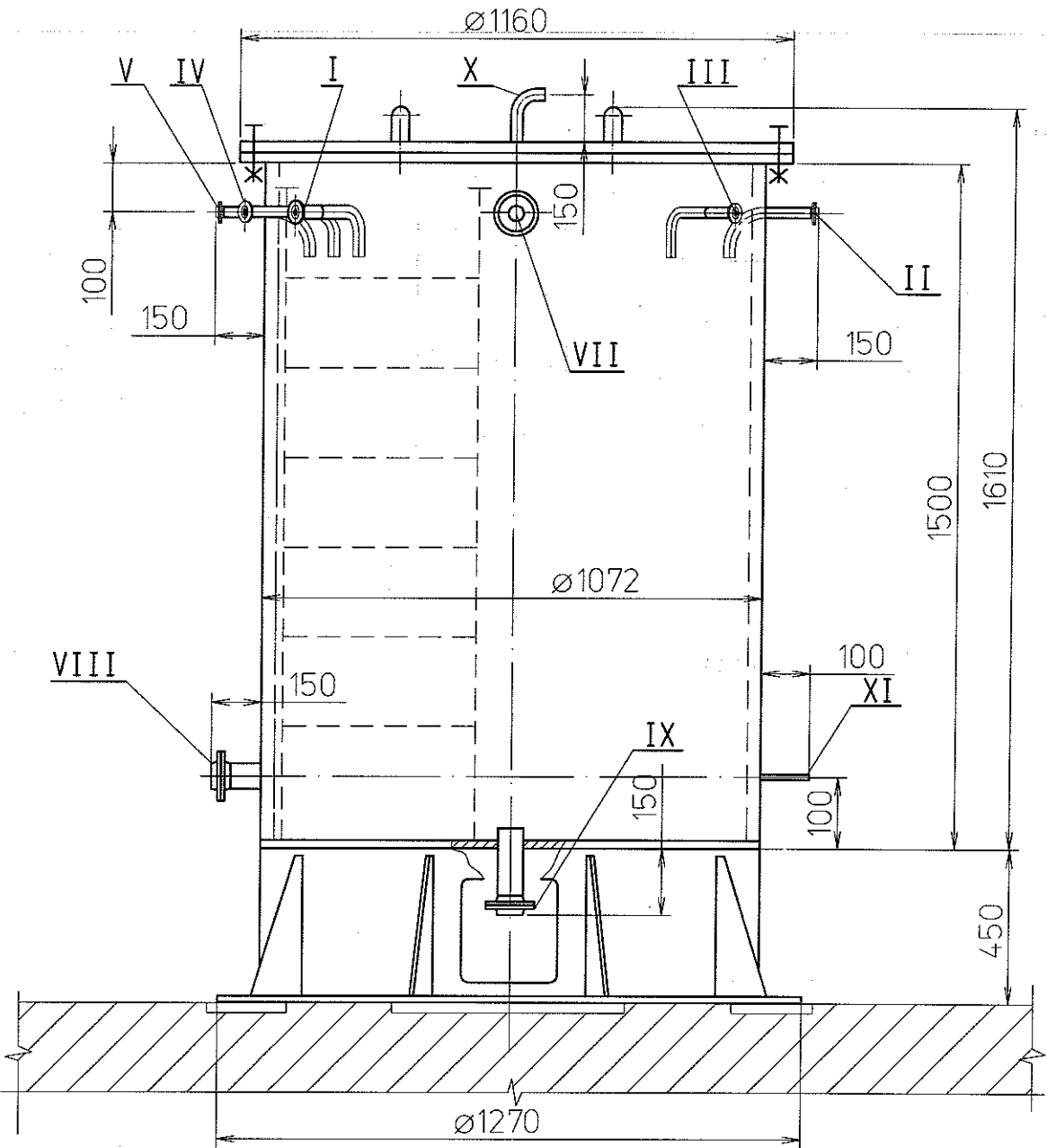
Рис.3. Цистерна циркуляционная масла V=10м³

Изм.	Кол.уч.	Лист	N док.	Подп.	Дата
------	---------	------	--------	-------	------

09062-26-12-ТМ.ТТ1

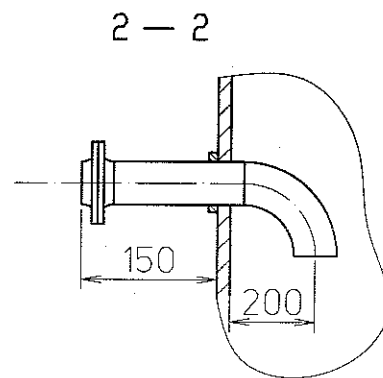
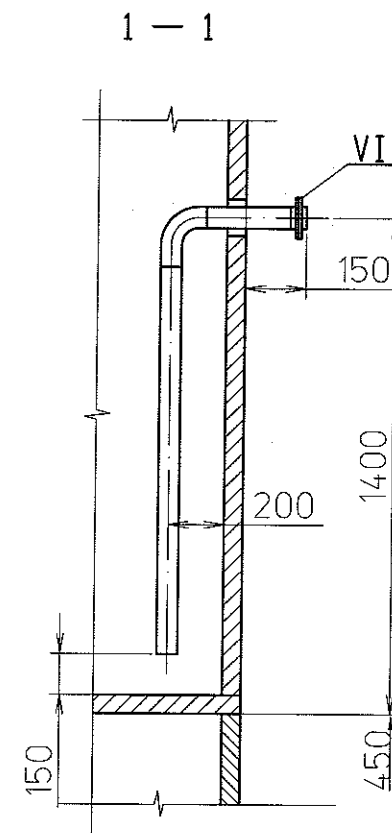
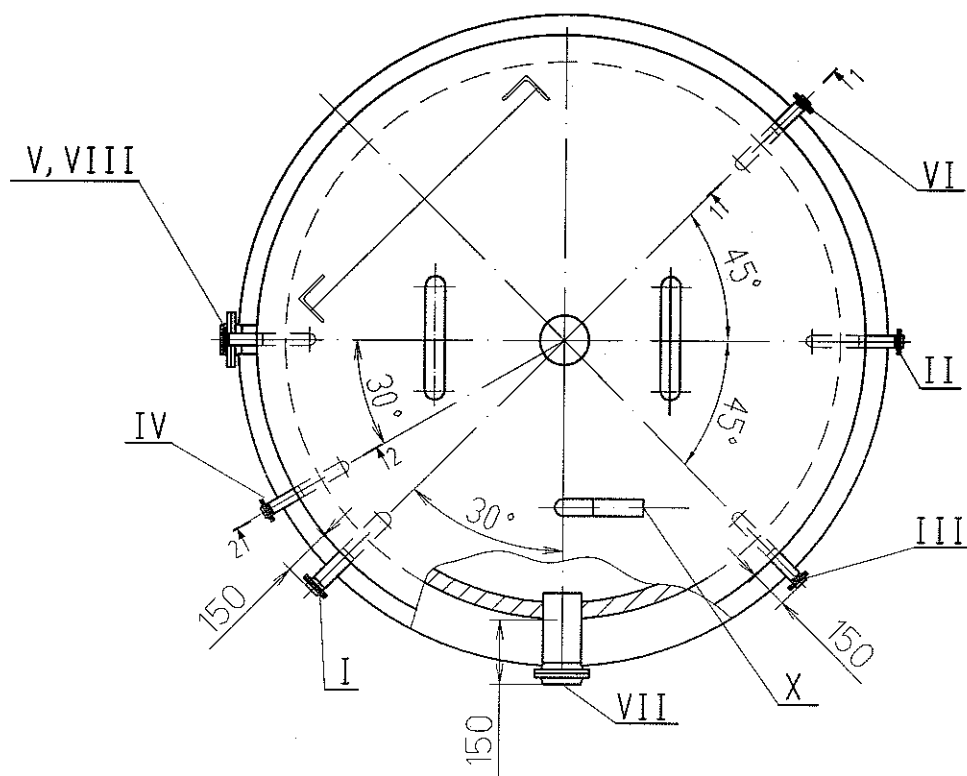
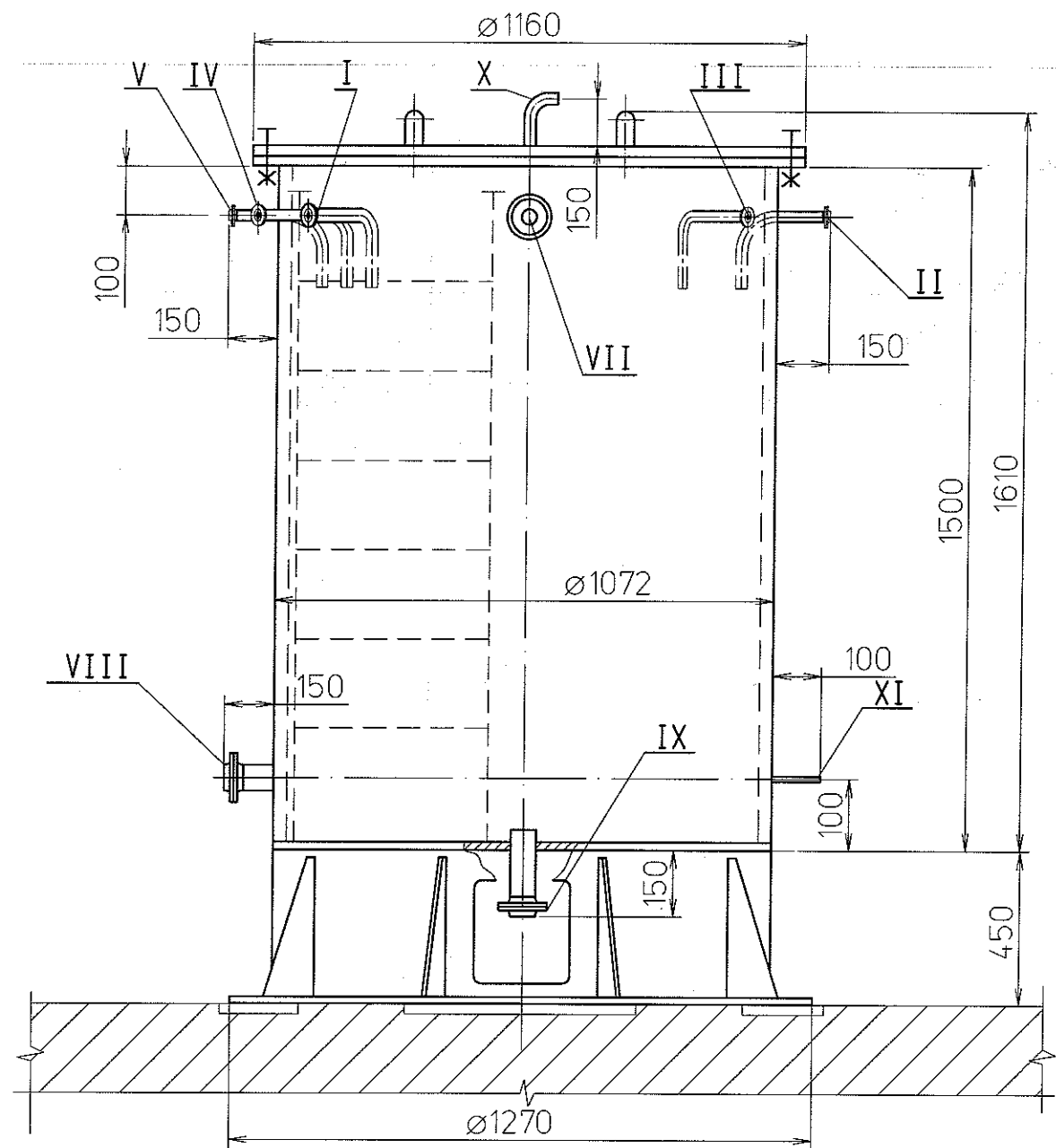
Таблица патрубков

Поз.	Наименование	Dy
I	Подвод дыхательного трубопровода нагревателя воздуха и масла	32
II	Подвод дыхательного трубопровода охладителя воды	10
III	Подвод дыхательного трубопровода электронагревателя воды	10
IV	Подвод дыхательного трубопровода от дизеля	20
V	Подвод дыхательного трубопровода от дизеля	10
VI	Заполнение	25
VII	Перелив	50
VIII	Подпитка системы воды внутреннего контура	65
IX	Слив	50
X	Вентиляционный патрубок	50
XI	КИП	10



1. Фланцы на баке – по ГОСТ 12821-80 исполнения 1 с присоединительными размерами по ГОСТ 12815-80 на давление 0,6 МПа. Фланцевые соединения укомплектовать ответными фланцами, крепежом и прокладками.
2. Наружная лестница должна поставляться отдельно, крепиться к баку после его установки на штатное место. Внутренняя устанавливается на заводе – изготовителе.

Рис 4 Бак расширительный внутреннего контура VI, 0 м³



1. Фланцы на баке - по ГОСТ 12821-80 исполнения 1 с присоединительными размерами по ГОСТ 12815-80 на давление 0,6 МПа. Фланцевые соединения укомплектовать ответными фланцами, крепежом и прокладками.
2. Наружная лестница должна поставляться отдельно, крепиться к баку после его установки на штатное место. Внутренняя устанавливается на заводе - изготовителе.

Рис. 5 Бак расширительный промежуточного контура VI, 0 м³

Таблица патрубков

Поз.	Наименование	Dy
I	Подвод дыхательного трубопровода воздухоохладителя дизеля	25
II	Подвод дыхательного трубопровода охладителя масла	10
III	Подвод дыхательного трубопровода охладителя масла	10
IV	Подвод дыхательного трубопровода воздухоохладителя дизеля	25
V	Подвод дыхательного трубопровода охладителя воды внутреннего контура	10
VI	Заполнение	25
VII	Перелив	50
VIII	Подпитка системы воды промконтура	32
IX	Слив	50
X	Вентиляционный патрубок	50
XI	КИП	10

Инв.№ подл.	Подпись и дата	Взам. инв.№
0109062.343	<i>Ван</i> 07.12.10	0109062.099

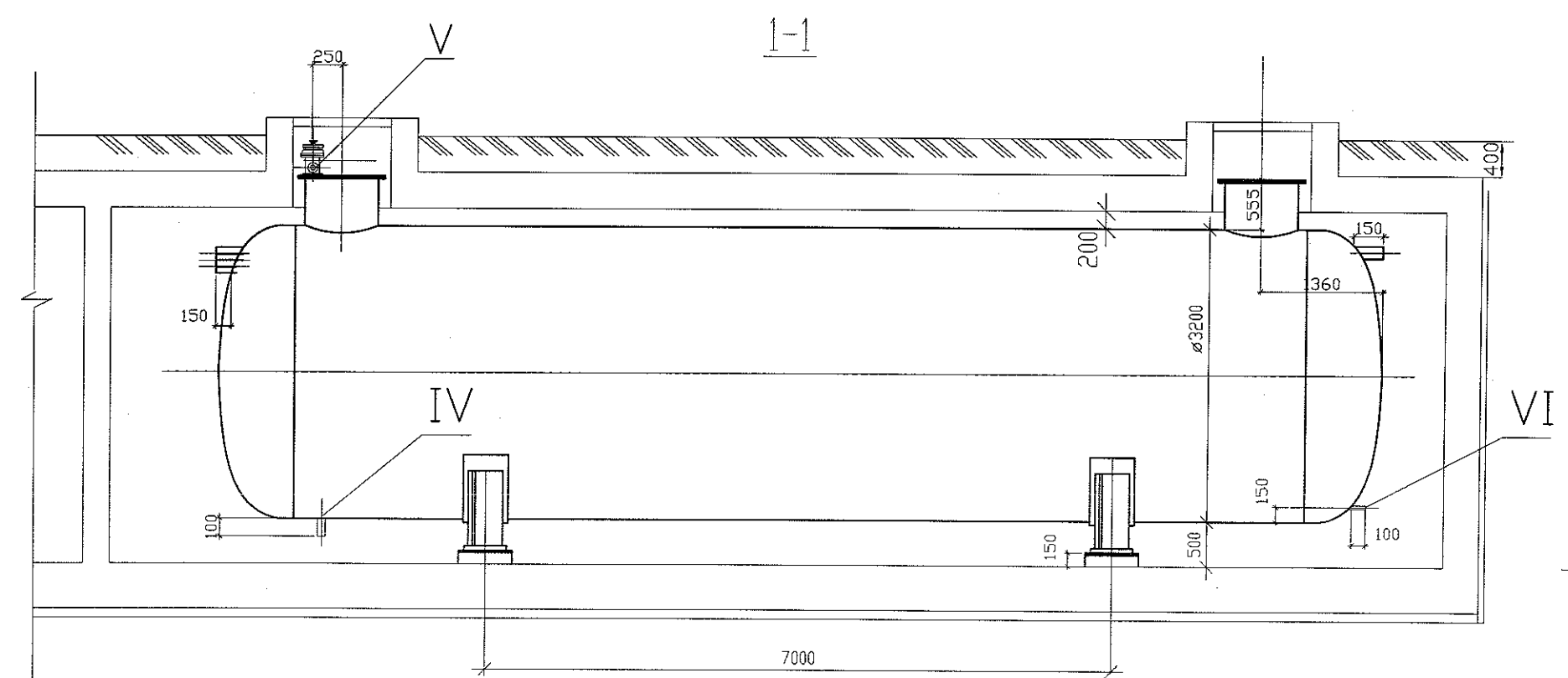
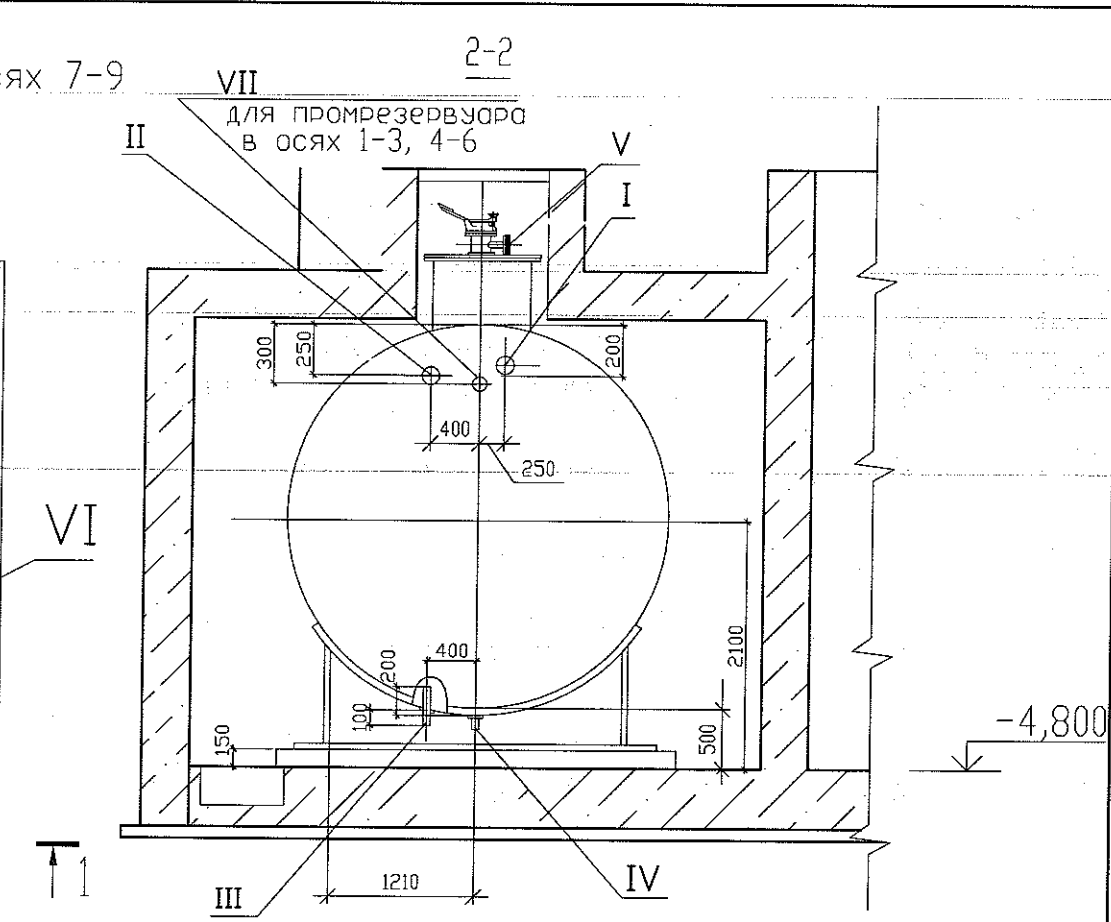
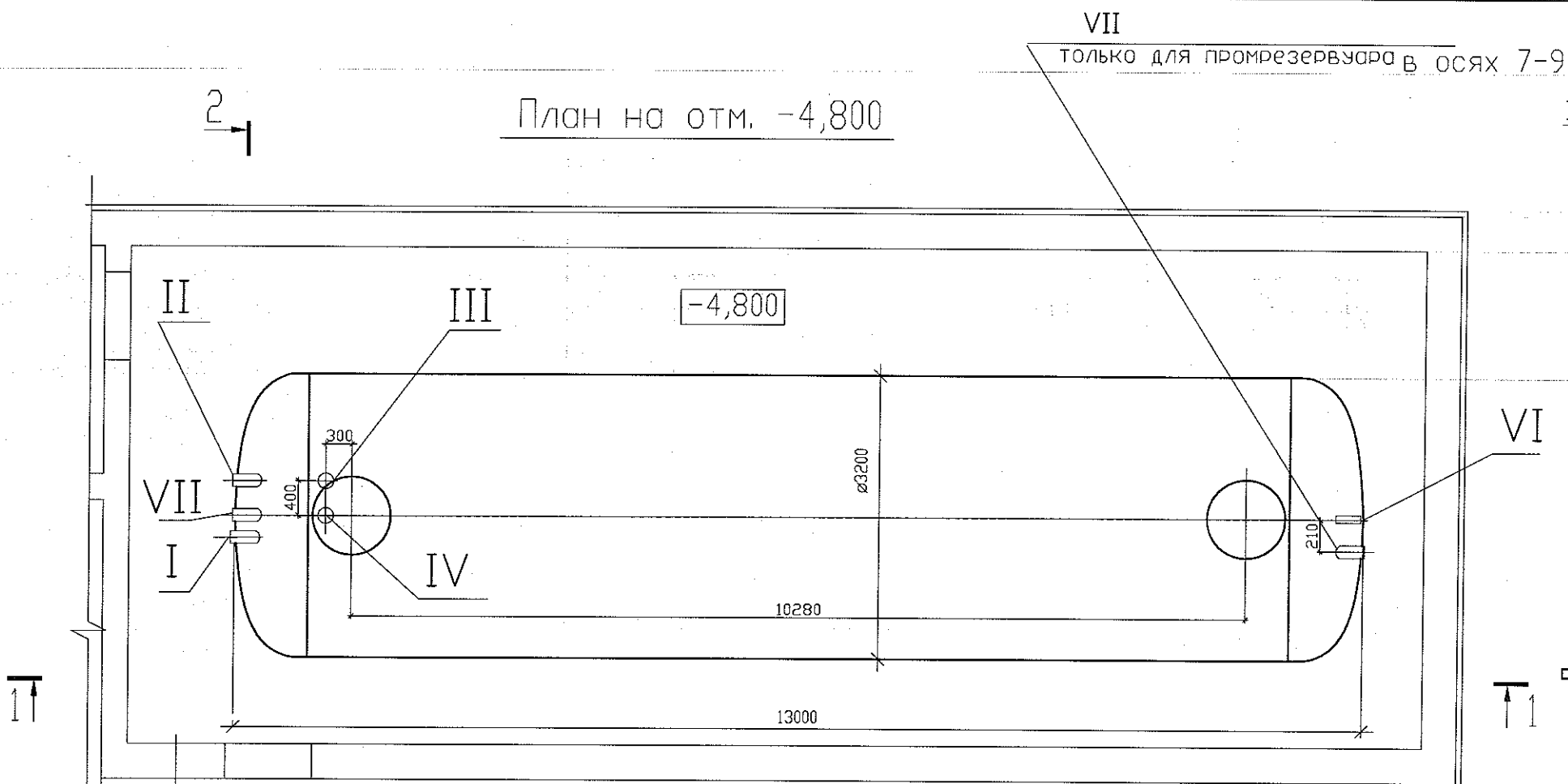


Таблица патрубков		
Поз.	Наименование	Ду
I	Подвод топлива со склада ГСМ	100
II	Перелив и аварийный слив	100
III	Отвод топлива к перекачивающему насосу	80
IV	Дренаж	50
V	Дыхательный	50
VI	Штуцер КИП	10
VII	Подвод топлива из автоцистерны	80

Рис.6 Резервуар промежуточный топлива V100 м³

Приложение 2

Расчетные сейсмические спектры ответов

Инвент. N подл.	Подпись и дата	Взамен инв. №
0109062.343	<i>Вар</i> 07.12.10	0109062.099

Изм.	Лист	№. докум	Подпись	Дата	09062-26-12-ТМ.ТТ1	Лист
						17

Таблица 1-Оцифровка обобщенных спектров откликов при воздействиях от максимального расчетного землетрясения на различных отметках здания РДЭС Ростовской АЭС бл. 3 при значениях коэффициента затухания колебаний 1; 2; 4; 5; 7 и 15 % от критической величины

Частота, Гц	Ускорение, м/с ²					
	1%	2%	4%	5%	7%	15%
Цистерна циркуляционная, Резервуар промежуточный топлива						
X						
0,10	0,00120	0,00141	0,00194	0,00232	0,00308	0,00648
0,20	0,00447	0,00473	0,00548	0,00590	0,00691	0,01323
0,30	0,01024	0,01044	0,01110	0,01150	0,01264	0,02036
0,40	0,01649	0,01667	0,01754	0,01814	0,01963	0,02766
0,50	0,02350	0,02369	0,02473	0,02552	0,02740	0,03618
0,60	0,03546	0,03576	0,03677	0,03746	0,03895	0,04667
0,70	0,05700	0,05652	0,05621	0,05632	0,05680	0,06090
0,80	0,07138	0,07104	0,07109	0,07132	0,07223	0,07818
0,90	0,08818	0,08826	0,08942	0,09020	0,09231	0,10068
1,00	0,12526	0,12431	0,12322	0,12292	0,12312	0,12784
1,10	0,18039	0,17562	0,16827	0,16539	0,16083	0,16584
1,20	0,22933	0,22107	0,21414	0,21296	0,21141	0,21659
1,30	0,31282	0,30764	0,29905	0,29546	0,28978	0,27708
1,40	0,45379	0,43936	0,41469	0,40438	0,38716	0,34241
1,50	0,81810	0,75137	0,64733	0,60614	0,54065	0,41033
1,60	1,36349	1,17260	0,94947	0,86592	0,73695	0,49778
1,70	1,64588	1,35091	1,06901	0,96606	0,80921	0,60188
1,80	1,64753	1,35207	1,06901	0,96606	0,88154	0,69573
1,90	1,64753	1,35207	1,11018	1,06588	0,98713	0,77124
2,00	1,64753	1,35207	1,18450	1,13902	1,05629	0,82821
2,10	2,10581	1,73138	1,33052	1,24498	1,11794	0,86743
2,20	2,41331	2,04380	1,53906	1,37497	1,22819	0,90695
2,30	2,41331	2,04380	1,53906	1,41218	1,29984	0,97490
2,40	2,41331	2,04380	1,53906	1,44991	1,35046	1,03314
2,50	2,41331	2,04380	1,54285	1,49636	1,40006	1,07762
2,60	2,41331	2,04380	1,62857	1,57277	1,46105	1,11028
2,70	2,53866	2,20094	1,75788	1,66637	1,52286	1,12848
2,80	3,18622	2,61477	1,94882	1,78488	1,58444	1,13514
2,90	3,58447	2,89354	2,12067	1,89453	1,63318	1,13514
3,00	3,59649	2,97089	2,16309	1,94880	1,65265	1,13514
3,15	3,59649	2,97089	2,28535	2,09390	1,78194	1,13514
3,30	3,59649	2,97089	2,28535	2,11120	1,85767	1,18435
3,45	3,59649	2,97089	2,28535	2,14793	1,90709	1,26205
3,60	3,59649	2,97089	2,28899	2,15496	1,91625	1,30835
3,80	3,68125	3,15926	2,44855	2,19151	1,91625	1,32741
4,00	3,81438	3,25053	2,52719	2,27801	1,91625	1,32839
4,20	3,81438	3,25053	2,52719	2,27801	1,91625	1,32839
4,40	4,27725	3,25053	2,52719	2,27801	1,91625	1,32839
4,60	4,27725	3,25053	2,52719	2,27801	1,91625	1,32839
4,80	4,27725	3,26636	2,52719	2,27801	1,91534	1,32839
5,00	4,27725	3,26636	2,52719	2,27801	1,90004	1,32839
5,25	4,27725	3,26636	2,52719	2,27801	1,90004	1,32468
5,50	4,27725	3,26636	2,47239	2,20499	1,85451	1,30982
5,75	4,27725	3,26636	2,47239	2,20499	1,85451	1,29236
6,00	4,09638	3,26636	2,47239	2,20499	1,85451	1,27464
6,25	3,86003	3,26636	2,47239	2,20499	1,84910	1,25057
6,50	3,85805	3,23858	2,43202	2,17055	1,81965	1,25057
6,75	3,84128	3,00248	2,08888	1,87778	1,70728	1,25057
7,00	2,78489	2,29804	1,92165	1,82307	1,68009	1,25057
7,25	2,78489	2,19726	1,89238	1,80913	1,66179	1,24346

Инвент. № подл. 0109062.343
 Подпись и дата 07.12.10
 Взамен инв. № 0109062.099

09062-26-12-ТМ.ТТ1

Лист

18

Частота, Гц	Ускорение, м/с ²					
	1%	2%	4%	5%	7%	15%
7,50	2,66219	2,17043	1,88428	1,79454	1,63914	1,22900
7,75	2,66219	2,17043	1,85198	1,75894	1,60246	1,20826
8,00	2,66219	2,17043	1,78358	1,68979	1,54349	1,18224
8,50	2,31489	1,92288	1,50089	1,43365	1,34761	1,11845
9,00	2,50275	2,02181	1,59466	1,47494	1,26897	1,04754
9,50	2,77970	2,21103	1,75096	1,60954	1,37487	0,99351
10,00	3,77321	2,64740	1,95600	1,76021	1,49173	0,96750
10,50	3,77321	2,64740	1,95600	1,76021	1,49173	0,98723
11,00	3,77321	2,64740	1,95600	1,76021	1,49173	0,98723
11,50	3,77321	2,64740	1,95600	1,76021	1,49173	0,98723
12,00	3,77321	2,64740	1,95600	1,76021	1,49173	0,98820
12,50	3,77321	2,64740	1,95600	1,76021	1,49173	1,04514
13,00	3,77321	2,64740	1,97869	1,78179	1,54367	1,07646
13,50	3,77321	2,75224	2,03367	1,83098	1,57453	1,12007
14,00	4,19645	2,89989	2,06866	1,87247	1,60952	1,16486
14,50	4,19645	2,89989	2,06866	1,90091	1,68438	1,20534
15,00	4,19645	2,89989	2,06866	1,91698	1,72669	1,24253
16,00	4,19645	2,89989	2,06866	1,91698	1,72669	1,28544
17,00	4,19645	2,89989	2,06866	1,91698	1,72669	1,28544
18,00	4,19645	2,89989	2,06866	1,91698	1,72669	1,28544
20,00	3,20418	2,54876	2,01039	1,91698	1,72669	1,28544
22,00	3,20418	2,54876	2,00025	1,86592	1,69540	1,27071
25,00	3,20418	2,54876	1,95948	1,80641	1,56180	1,16318
28,00	2,77458	2,28338	1,77010	1,62527	1,41197	1,08296
31,00	2,25661	1,81175	1,48823	1,39721	1,26695	1,03774
34,00	1,68852	1,37071	1,21614	1,18081	1,11843	0,98260
37,00	1,07433	1,03437	1,00849	0,99951	0,98095	0,92440
40,00	0,86334	0,87091	0,88029	0,88241	0,88402	0,87125
43,00	0,86334	0,84836	0,84128	0,84359	0,84589	0,84190
46,00	0,86334	0,84836	0,83327	0,82760	0,82534	0,82236
49,00	0,86334	0,84836	0,83327	0,82760	0,81914	0,80819
52,00	0,85455	0,83769	0,82351	0,81848	0,81075	0,79515
Y						
0,10	0,00116	0,00136	0,00188	0,00223	0,00297	0,00628
0,20	0,00352	0,00384	0,00469	0,00522	0,00654	0,01279
0,30	0,00752	0,00785	0,00896	0,00960	0,01106	0,01968
0,40	0,01349	0,01369	0,01450	0,01528	0,01701	0,02787
0,50	0,02068	0,02100	0,02214	0,02305	0,02538	0,03834
0,60	0,03095	0,03110	0,03244	0,03342	0,03570	0,05032
0,70	0,04577	0,04557	0,04628	0,04703	0,04917	0,06406
0,80	0,06304	0,06262	0,06221	0,06254	0,06422	0,08232
0,90	0,08654	0,08605	0,08600	0,08627	0,08762	0,10632
1,00	0,12273	0,12043	0,11786	0,11742	0,11793	0,13395
1,10	0,16103	0,15592	0,14932	0,14737	0,14600	0,16659
1,20	0,21404	0,20791	0,19708	0,19228	0,18557	0,21381
1,30	0,33454	0,31706	0,28803	0,28117	0,28067	0,28317
1,40	0,55167	0,51927	0,47221	0,45489	0,42569	0,36438
1,50	0,89721	0,80618	0,69898	0,65621	0,58615	0,43914
1,60	1,24387	1,07287	0,91082	0,84611	0,73999	0,51569
1,70	1,35156	1,22590	1,04850	0,97547	0,85372	0,58557
1,80	1,35903	1,25929	1,10348	1,04245	0,93489	0,64994
1,90	1,35903	1,26640	1,11236	1,05311	0,96221	0,69152
2,00	1,41509	1,33442	1,18075	1,10834	0,97744	0,70667
2,10	1,65453	1,50742	1,28490	1,19387	1,03692	0,70667
2,20	2,26859	1,89885	1,42107	1,28037	1,06594	0,72805
2,30	2,74749	2,21601	1,55353	1,38080	1,14321	0,82549

Инвент. N подл.	Подпись и дата	Взамен инв. №
0109062.343	<i>Андрей</i> 07.12.10	0109062.099

Изм.	Лист	№ докум	Подпись	Дата

09062-26-12-ТМ. ТТ1

Лист

19

Частота, Гц	Ускорение, м/с ²					
	1%	2%	4%	5%	7%	15%
2,40	2,74749	2,21601	1,61905	1,48252	1,27856	0,90012
2,50	2,74749	2,21601	1,67956	1,53249	1,31639	0,97096
2,60	2,74749	2,21601	1,67956	1,53249	1,37212	1,06741
2,70	2,74749	2,21601	1,74818	1,64971	1,51079	1,15477
2,80	2,74749	2,23795	1,95765	1,83871	1,65691	1,22701
2,90	2,80680	2,46099	2,15584	2,02490	1,80054	1,28352
3,00	3,53613	2,62562	2,30736	2,16688	1,92834	1,32422
3,15	3,80431	2,91041	2,41246	2,26904	2,02387	1,37414

Инвент. N подл.	Подпись и дата	Взамен инв. №
0109062.343	<i>Вид</i> 07.12.10	0109062.099

Изм.	Лист	№. докум	Подпись	Дата

09062-26-12-ТМ.ТТ1

Лист

20

Частота, Гц	Ускорение, м/с ²					
	1%	2%	4%	5%	7%	15%
3,30	3,80431	3,14102	2,42699	2,28811	2,04460	1,40231
3,45	3,96341	3,32657	2,45306	2,28866	2,04520	1,40313
3,60	4,58133	3,61296	2,52366	2,28866	2,04520	1,40313
3,80	4,83097	3,72082	2,71140	2,40764	2,04520	1,40313
4,00	4,83097	3,72082	2,73956	2,43856	2,04520	1,40313
4,20	4,83097	3,72082	2,73956	2,43856	2,06218	1,40313
4,40	4,83097	3,74017	2,84324	2,53807	2,08621	1,40313
4,60	4,83097	3,74017	2,84324	2,53807	2,08621	1,39658
4,80	4,83097	3,74017	2,84324	2,53807	2,08621	1,37363
5,00	4,69499	3,74017	2,84324	2,53807	2,08621	1,35607
5,25	4,38928	3,74017	2,84324	2,53807	2,08621	1,35607
5,50	4,38928	3,74017	2,84324	2,53807	2,08621	1,35375
5,75	4,38928	3,74017	2,84324	2,53807	2,08621	1,33308
6,00	4,30881	3,60400	2,69708	2,40028	1,98302	1,26966
6,25	4,02120	3,30521	2,43650	2,15923	1,79244	1,18926
6,50	3,46197	2,98314	2,29367	2,04221	1,68265	1,16791
6,75	2,96434	2,65575	2,13409	1,92398	1,66255	1,16791
7,00	2,68826	2,37073	1,90983	1,75699	1,58064	1,16525
7,25	2,57391	2,21063	1,72517	1,57782	1,46848	1,14698
7,50	2,42783	2,12623	1,70530	1,55140	1,36642	1,12404
7,75	2,42196	2,08643	1,67906	1,52544	1,29490	1,09798
8,00	2,31815	2,00691	1,59805	1,45540	1,25020	1,06966
8,50	1,90512	1,66381	1,40839	1,31990	1,18070	1,02635
9,00	2,66917	2,02351	1,47745	1,32317	1,15418	0,98627
9,50	3,22817	2,39807	1,58879	1,37924	1,16998	0,95290
10,00	3,28392	2,44369	1,60412	1,38868	1,17812	0,91248
10,50	3,28392	2,44369	1,60412	1,38868	1,17812	0,87393
11,00	3,28392	2,44369	1,60412	1,38868	1,17812	0,90334
11,50	3,28392	2,44369	1,60412	1,38868	1,17812	0,91011
12,00	3,28392	2,44369	1,60412	1,38868	1,17812	0,91454
12,50	3,28392	2,44369	1,60412	1,38868	1,17812	0,92688
13,00	3,22349	2,40958	1,59069	1,37983	1,16923	0,93617
13,50	2,70980	2,11961	1,47648	1,30460	1,11586	0,93688
14,00	2,90807	2,06341	1,44749	1,31362	1,15916	0,93688
14,50	2,90807	2,06341	1,44749	1,31362	1,16317	0,93688
15,00	2,90807	2,06341	1,44749	1,31362	1,17655	0,93688
16,00	2,90807	2,06341	1,49495	1,38438	1,24935	0,96014
17,00	2,90807	2,25378	1,61100	1,51038	1,34689	0,96014
18,00	3,12304	2,37861	1,67345	1,57226	1,38505	0,96021
20,00	3,12304	2,37861	1,67345	1,57226	1,38505	0,98348
22,00	3,12304	2,37861	1,75852	1,58173	1,38505	0,98348
25,00	3,04318	2,35981	1,75852	1,58173	1,34495	0,98348
28,00	3,04318	2,35981	1,75852	1,58173	1,33756	0,95018
31,00	2,41504	1,88070	1,47969	1,36833	1,20109	0,89508
34,00	1,46975	1,21325	1,09959	1,06814	1,00255	0,85241
37,00	1,02937	1,00273	0,94098	0,91861	0,88811	0,83959
40,00	0,89860	0,89225	0,87533	0,86635	0,85059	0,80791
43,00	0,89860	0,88511	0,85315	0,84208	0,82624	0,79429
46,00	0,86919	0,83339	0,80236	0,79386	0,78257	0,77806
49,00	0,86919	0,83339	0,80236	0,79386	0,78257	0,76781
52,00	0,86919	0,83339	0,80236	0,79386	0,78257	0,76419
Z						
0,10	0,00237	0,00232	0,00252	0,00276	0,00324	0,00528
0,20	0,00704	0,00688	0,00747	0,00787	0,00869	0,01214
0,30	0,01140	0,01149	0,01253	0,01313	0,01440	0,01958
0,40	0,01955	0,01986	0,02097	0,02164	0,02311	0,02924

Инвент. N подл.	Подпись и дата	Взамен инв. №
0109062.343	<i>Виз</i> 07.12.10	0109062.099

Изм.	Лист	№ докум	Подпись	Дата	09062-26-12-ТМ.ТТ1	Лист
						21

Частота, Гц	Ускорение, м/с ²					
	1%	2%	4%	5%	7%	15%
0,50	0,03022	0,03047	0,03148	0,03219	0,03372	0,04029
0,60	0,04302	0,04315	0,04396	0,04461	0,04602	0,05247
0,70	0,05770	0,05766	0,05815	0,05865	0,05979	0,06545
0,80	0,07389	0,07358	0,07358	0,07389	0,07462	0,07878
0,90	0,09090	0,09025	0,08969	0,08967	0,08986	0,09218
1,00	0,11537	0,11402	0,11192	0,11119	0,11063	0,11397
1,10	0,16368	0,15402	0,14905	0,14731	0,14548	0,14688
1,20	0,20640	0,20024	0,19388	0,19151	0,18773	0,18236
1,30	0,27244	0,26200	0,24304	0,23840	0,23234	0,21899
1,40	0,39956	0,36438	0,31264	0,29301	0,27747	0,25523
1,50	0,71008	0,60489	0,46064	0,41085	0,33956	0,29015
1,60	0,88704	0,74983	0,56592	0,50397	0,43128	0,32285
1,70	0,88704	0,74983	0,57693	0,54645	0,49342	0,37282
1,80	0,88704	0,74983	0,67048	0,63634	0,57792	0,43171
1,90	1,18234	0,93784	0,74355	0,70595	0,63926	0,46718
2,00	1,23913	0,96678	0,77341	0,73276	0,66105	0,47561
2,10	1,23913	0,98959	0,84982	0,79095	0,69235	0,47561
2,20	1,25109	1,06814	0,88724	0,82841	0,72718	0,49644
2,30	1,52215	1,18971	0,88724	0,82841	0,72718	0,51770
2,40	1,55846	1,24409	0,89259	0,82841	0,72718	0,53627
2,50	1,55846	1,24409	0,92104	0,82841	0,72718	0,55471
2,60	1,55846	1,24409	0,92104	0,82841	0,74607	0,57830
2,70	1,55846	1,24409	0,92104	0,82841	0,77045	0,60510
2,80	1,55846	1,24409	0,92104	0,85414	0,79856	0,62838
2,90	1,55846	1,24409	0,92104	0,88259	0,82524	0,64772
3,00	1,55846	1,24409	0,94256	0,91010	0,84848	0,66293
3,15	1,55846	1,24409	1,00855	0,96207	0,88282	0,67792
3,30	1,84507	1,60719	1,26963	1,14568	0,96291	0,71235
3,45	2,08836	1,81005	1,41130	1,26697	1,05246	0,74580
3,60	2,34890	1,84854	1,43731	1,28945	1,07004	0,77282
3,80	2,44412	1,88704	1,43731	1,28945	1,11339	0,83806
4,00	2,44412	1,89544	1,43731	1,28954	1,13600	0,92116
4,20	2,44412	1,89544	1,43731	1,32901	1,16816	0,98981
4,40	2,52446	2,03100	1,52821	1,38762	1,27830	1,04908
4,60	2,52446	2,03100	1,52821	1,43311	1,34853	1,10039
4,80	2,52446	2,03100	1,52821	1,46752	1,38533	1,13340
5,00	3,00517	2,34537	1,72741	1,56425	1,39618	1,15543
5,25	3,27023	2,50876	1,89949	1,68485	1,44026	1,16822
5,50	3,36606	2,67362	2,04213	1,83235	1,52416	1,19579
5,75	3,74692	2,89025	2,08514	1,89866	1,67626	1,21577
6,00	3,74692	2,89025	2,08514	1,96939	1,76424	1,22750
6,25	3,74692	2,89025	2,21792	2,05125	1,83131	1,28401
6,50	3,74692	2,89025	2,28115	2,15156	1,92822	1,35065
6,75	3,92395	3,09849	2,36656	2,23083	2,01027	1,40815
7,00	4,97689	3,76981	2,72505	2,44881	2,09042	1,42423
7,25	5,07541	3,91961	2,90123	2,60804	2,23729	1,43913
7,50	5,13109	4,00428	3,01280	2,72090	2,36004	1,49515
7,75	5,13109	4,00428	3,01280	2,77346	2,45145	1,60463
8,00	5,13109	4,00428	3,11784	2,91599	2,56607	1,69966
8,50	6,27053	5,03246	3,79315	3,40359	2,81609	1,82275
9,00	7,85852	5,91481	4,18035	3,64727	2,91411	1,84772
9,50	7,97893	5,91481	4,18035	3,64727	2,92482	1,85182
10,00	7,97893	5,91481	4,18035	3,64727	3,00161	1,92404
10,50	7,97893	5,91481	4,18035	3,64727	3,00986	1,98044
11,00	7,97893	5,91481	4,18035	3,64727	3,00986	1,98044
11,50	7,97893	5,91481	4,18035	3,64727	3,00986	1,98044

Инвент. N подл.	Подпись и дата	Взамен инв. №
0109062.343	<i>Вад</i> 07.12.10	0109062.099

Изм.	Лист	№. докум	Подпись	Дата
------	------	----------	---------	------

09062-26-12-ТМ.ТТ1

Лист

22

Частота, Гц	Ускорение, м/с ²					
	1%	2%	4%	5%	7%	15%
12,00	7,97893	5,89519	4,06937	3,56324	3,00986	1,98044
12,50	7,50650	5,57629	3,92726	3,49224	3,00986	1,98044
13,00	7,50650	5,53593	3,92726	3,49224	3,00986	1,98044
13,50	7,50650	5,53593	3,92726	3,49224	3,00986	1,98044
14,00	7,45361	5,44476	3,77195	3,43170	3,00986	1,98044
14,50	7,45361	5,44476	3,77195	3,43170	3,00705	1,96339
15,00	6,73334	5,08395	3,77195	3,42956	2,95595	1,93958
16,00	4,67820	3,90511	3,20759	2,98093	2,61668	1,86375
17,00	3,60830	3,20601	2,74097	2,62372	2,40801	1,78805
18,00	3,29838	2,96515	2,55864	2,42156	2,20717	1,68414
20,00	2,33654	1,96073	1,76465	1,71958	1,63004	1,40433
22,00	2,33654	1,96073	1,69469	1,60950	1,48105	1,27971
25,00	2,33654	1,96073	1,69469	1,60950	1,48105	1,23458
28,00	1,83408	1,53689	1,40623	1,37607	1,31241	1,12517
31,00	1,50286	1,29208	1,16237	1,15655	1,12906	1,01563
34,00	1,22787	1,11042	1,05394	1,03697	1,00691	0,93450
37,00	0,96938	0,94817	0,93756	0,93105	0,91762	0,89667
40,00	0,90083	0,88141	0,87843	0,87931	0,88052	0,87922
43,00	0,90083	0,88141	0,87536	0,87274	0,86836	0,86844
46,00	0,90083	0,88141	0,87536	0,87274	0,86836	0,86295
49,00	0,90083	0,88141	0,87536	0,87274	0,86836	0,85929
52,00	0,90083	0,87633	0,87162	0,86943	0,86561	0,85542

Инвент. N подл.	Подпись и дата	Взамен инв. №
0109062.343	<i>Ван</i> 07.12.10	0109062.099

Изм.	Лист	№. докум	Подпись	Дата

09062-26-12-ТМ.ТТ1

Лист

23

Частота, Гц	Ускорение, м/с ²					
	1%	2%	4%	5%	7%	15%
Расходный бак масла						
0,10	0,00128	0,00156	0,00220	0,00255	0,00324	0,00651
0,20	0,00461	0,00489	0,00574	0,00626	0,00735	0,01320
0,30	0,01071	0,01098	0,01178	0,01226	0,01326	0,02015
0,40	0,01695	0,01707	0,01801	0,01872	0,02032	0,02840
0,50	0,02396	0,02402	0,02502	0,02593	0,02808	0,03932
0,60	0,03723	0,03755	0,03881	0,03958	0,04133	0,05098
0,70	0,05951	0,05908	0,05901	0,05916	0,05995	0,06620
0,80	0,07470	0,07446	0,07474	0,07514	0,07636	0,08647
0,90	0,09368	0,09378	0,09517	0,09613	0,09886	0,11047
1,00	0,13146	0,13043	0,12948	0,12965	0,13114	0,13786
1,10	0,18668	0,18191	0,17448	0,17178	0,16946	0,17290
1,20	0,23482	0,22789	0,21984	0,21793	0,21518	0,22377
1,30	0,32103	0,31524	0,30496	0,30041	0,29393	0,28682
1,40	0,46290	0,44767	0,42168	0,41110	0,39400	0,35591
1,50	0,83518	0,76675	0,65921	0,61632	0,54826	0,42794
1,60	1,39327	1,20135	0,97564	0,89106	0,76050	0,52161
1,70	1,68515	1,38654	1,09914	0,99405	0,83725	0,62989
1,80	1,68961	1,38856	1,09914	0,99405	0,91818	0,72638
1,90	1,68961	1,38856	1,15334	1,10763	1,02600	0,80341
2,00	1,68961	1,38856	1,22972	1,18206	1,09745	0,86091
2,10	2,18401	1,79533	1,39887	1,30972	1,17626	0,90040
2,20	2,51268	2,12938	1,60701	1,43625	1,28320	0,94045
2,30	2,51268	2,12938	1,60701	1,47471	1,35602	1,01526
2,40	2,51268	2,12938	1,60701	1,51876	1,41411	1,08384
2,50	2,51268	2,12938	1,62599	1,57625	1,47594	1,13962
2,60	2,51268	2,12938	1,72776	1,66785	1,55245	1,18389
2,70	2,68114	2,32475	1,91350	1,80542	1,63016	1,21262
2,80	3,39785	2,79028	2,12531	1,96524	1,73317	1,22690
2,90	3,87009	3,13307	2,30062	2,09660	1,82092	1,23322
3,00	3,93228	3,25627	2,36444	2,13560	1,83635	1,24071
3,15	3,93228	3,25627	2,53243	2,32518	1,98261	1,24607
3,30	3,93228	3,25627	2,53243	2,35320	2,07097	1,33110
3,45	3,93228	3,25627	2,54099	2,39331	2,12791	1,41040
3,60	3,93228	3,25627	2,54772	2,40093	2,14450	1,46428
3,80	4,30285	3,69107	2,87719	2,58200	2,15356	1,49574
4,00	4,51058	3,82031	2,95644	2,67052	2,23961	1,49834
4,20	4,51058	3,82031	2,95644	2,67052	2,23961	1,49834
4,40	5,28456	3,97180	2,95644	2,67052	2,23961	1,49834
4,60	5,28456	3,97180	2,97707	2,67287	2,23961	1,49834
4,80	5,28456	4,16099	3,11156	2,75775	2,25714	1,55341
5,00	5,28456	4,16099	3,11156	2,75775	2,25714	1,60567
5,25	5,28456	4,16099	3,11156	2,75775	2,25714	1,62286
5,50	5,28456	4,16099	3,11156	2,75775	2,25714	1,62286
5,75	5,28456	4,16099	3,11156	2,75775	2,25714	1,62286
6,00	5,14064	4,16099	3,11156	2,75775	2,25714	1,62286
6,25	5,14064	4,16099	3,11156	2,75775	2,25714	1,62286
6,50	5,14064	4,14083	3,07816	2,73079	2,25314	1,62286
6,75	5,14064	3,96981	2,80179	2,50909	2,23809	1,62286
7,00	4,61618	3,59590	2,65245	2,49731	2,23809	1,62286
7,25	4,61618	3,59590	2,65245	2,49731	2,23809	1,61475
7,50	4,61618	3,59590	2,65245	2,49731	2,23649	1,59620
7,75	4,61618	3,59590	2,64318	2,48601	2,22174	1,57102
8,00	4,61618	3,59590	2,61768	2,44290	2,17906	1,54209
8,50	3,00778	2,67234	2,30353	2,17605	1,97240	1,45195
9,00	3,00778	2,53720	2,04006	1,89373	1,72030	1,35746

Инвент. N подл.	Подпись и дата	Взамен инв. N
0109062.343	<i>Ван</i> 07.12.10	0109062.099

Изм.	Лист	№ докум	Подпись	Дата

09062-26-12-ТМ.ТТ1

Лист

24

Частота, Гц	Ускорение, м/с ²					
	1%	2%	4%	5%	7%	15%
9,50	3,00778	2,53720	2,04006	1,89373	1,69315	1,33530
10,00	3,00778	2,53720	2,04006	1,89373	1,69315	1,31440
10,50	2,56273	2,00839	1,69302	1,61777	1,52583	1,27076
11,00	2,56273	2,00839	1,58670	1,51550	1,41938	1,21705
11,50	2,56273	2,00839	1,64295	1,53732	1,39338	1,20257
12,00	2,56273	2,00839	1,64295	1,53732	1,41765	1,19956
12,50	2,66884	2,07439	1,64295	1,55322	1,45790	1,24066
13,00	2,82143	2,16443	1,67546	1,57785	1,46717	1,28102
13,50	2,97856	2,31948	1,77720	1,66508	1,56727	1,30690
14,00	3,69129	2,75251	2,00308	1,86128	1,68036	1,33545
14,50	3,69129	2,75251	2,00308	1,86128	1,70283	1,35951
15,00	3,69129	2,75251	2,00308	1,86128	1,71554	1,37522
16,00	3,69129	2,75251	2,00308	1,86128	1,71554	1,38133
17,00	3,69129	2,75251	2,00308	1,86128	1,71554	1,38133
18,00	3,69129	2,75251	2,00308	1,86128	1,71554	1,38133
20,00	3,33923	2,51395	1,90983	1,84413	1,71554	1,38133
22,00	3,33923	2,63112	2,00830	1,82444	1,65647	1,36172
25,00	3,18925	2,63112	2,00830	1,82444	1,58808	1,27912
28,00	3,14979	2,63112	2,00830	1,82444	1,58808	1,22741
31,00	2,74378	2,26153	1,78946	1,65388	1,46170	1,15521
34,00	1,96519	1,64671	1,40789	1,35231	1,26427	1,09380
37,00	1,22522	1,18177	1,12987	1,10841	1,09227	1,03587
40,00	0,97515	0,96465	0,97942	0,98019	0,97655	0,96646
43,00	0,97515	0,94310	0,92478	0,92682	0,92731	0,92573
46,00	0,97515	0,94310	0,91382	0,90571	0,89772	0,89982
49,00	0,97515	0,94310	0,91382	0,90571	0,89503	0,88505
52,00	0,97515	0,94310	0,91382	0,90571	0,89503	0,87786
Y						
0,10	0,00119	0,00140	0,00197	0,00236	0,00314	0,00649
0,20	0,00369	0,00397	0,00487	0,00556	0,00708	0,01353
0,30	0,00795	0,00815	0,00929	0,01010	0,01221	0,02162
0,40	0,01409	0,01426	0,01510	0,01609	0,01876	0,03117
0,50	0,02198	0,02237	0,02376	0,02495	0,02793	0,04269
0,60	0,03280	0,03305	0,03469	0,03586	0,03887	0,05592
0,70	0,04807	0,04779	0,04798	0,04871	0,05084	0,07089
0,80	0,06554	0,06518	0,06582	0,06664	0,06887	0,09053
0,90	0,09121	0,09076	0,09103	0,09160	0,09365	0,11614
1,00	0,12822	0,12577	0,12301	0,12258	0,12329	0,14553
1,10	0,16545	0,16023	0,15315	0,15104	0,15012	0,18017
1,20	0,22010	0,21390	0,20307	0,19827	0,19242	0,22976
1,30	0,34216	0,32370	0,29248	0,29269	0,29395	0,30196
1,40	0,56761	0,53360	0,48778	0,47099	0,44281	0,38637
1,50	0,91493	0,82195	0,71213	0,66850	0,59687	0,46140
1,60	1,26842	1,09437	0,92895	0,86326	0,75699	0,53348
1,70	1,38498	1,25713	1,07698	1,00251	0,87968	0,60822
1,80	1,39854	1,29647	1,13787	1,07585	0,96589	0,67637
1,90	1,39854	1,30399	1,14368	1,08538	0,99309	0,71625
2,00	1,46053	1,37740	1,21882	1,14438	1,00874	0,72711
2,10	1,70768	1,56288	1,33353	1,23890	1,07754	0,72711
2,20	2,35926	1,97620	1,48232	1,33123	1,10866	0,78765
2,30	2,85639	2,30635	1,62642	1,45615	1,21025	0,89280
2,40	2,85639	2,30635	1,71260	1,57207	1,36066	0,97452
2,50	2,85639	2,30635	1,77492	1,62371	1,39937	1,03773
2,60	2,85639	2,30635	1,77492	1,62371	1,46287	1,13964
2,70	2,85639	2,30635	1,87632	1,77102	1,61036	1,23463
2,80	2,85639	2,40552	2,10591	1,97888	1,77035	1,31447

Инвент. №	Подпись и дата	Взамен инв. №
0109062.343	<i>Вед</i> 07.12.10	0109062.099

Изм.	Лист	№. докум	Подпись	Дата

09062-26-12-ТМ.ТТ1

Лист

25

Частота, Гц	Ускорение, м/с ²					
	1%	2%	4%	5%	7%	15%
2,90	3,01801	2,65091	2,32038	2,18213	1,94058	1,37796
3,00	3,80695	2,84628	2,49140	2,34188	2,08490	1,42440
3,15	4,12088	3,15174	2,62629	2,47023	2,20551	1,50765
3,30	4,14759	3,45423	2,67775	2,50967	2,24762	1,55457
3,45	4,40986	3,71340	2,75460	2,51081	2,24891	1,55593
3,60	5,10466	4,02456	2,83764	2,51081	2,24891	1,55593
3,80	5,38074	4,13712	3,08758	2,74229	2,24891	1,55593
4,00	5,38074	4,13712	3,12681	2,78421	2,30350	1,55593
4,20	5,38074	4,13712	3,12681	2,78421	2,37009	1,55593
4,40	5,38074	4,32736	3,28062	2,91523	2,38081	1,55593
4,60	5,38074	4,32736	3,28062	2,91523	2,38081	1,55440
4,80	5,38074	4,32736	3,28062	2,91523	2,38081	1,53433
5,00	5,24901	4,32736	3,28062	2,91523	2,38081	1,52356
5,25	5,09856	4,32736	3,28062	2,91523	2,38081	1,52356
5,50	5,09856	4,32736	3,28062	2,91523	2,38081	1,52356
5,75	5,09856	4,32736	3,28062	2,91523	2,38081	1,50853
6,00	5,04961	4,19957	3,11695	2,75809	2,25689	1,44212
6,25	4,79138	3,91296	2,84221	2,50079	2,06894	1,42548
6,50	4,17216	3,58796	2,73795	2,42510	2,05620	1,42548
6,75	3,64813	3,25810	2,59730	2,33198	2,00351	1,42548
7,00	3,46894	3,02798	2,41286	2,20756	1,88882	1,41070
7,25	3,46894	2,93889	2,33347	2,10948	1,78668	1,37891
7,50	3,46359	2,91570	2,33347	2,10948	1,78383	1,33903
7,75	3,46359	2,91570	2,29852	2,07935	1,75507	1,29869
8,00	3,32310	2,83363	2,20796	1,99273	1,68504	1,26012
8,50	2,66162	2,40139	2,03878	1,88923	1,64781	1,19718
9,00	2,51985	2,26222	1,87044	1,72123	1,48896	1,14877
9,50	2,22577	1,95674	1,59088	1,46595	1,29303	1,11305
10,00	1,87058	1,60075	1,30915	1,24979	1,19645	1,08563
10,50	1,58198	1,36658	1,16226	1,14288	1,13070	1,06465
11,00	1,54045	1,34583	1,21731	1,17775	1,11893	1,04626
11,50	1,57977	1,41021	1,25112	1,19992	1,13147	1,02801
12,00	1,57977	1,41021	1,25112	1,19992	1,13147	1,01163
12,50	1,57977	1,41021	1,25112	1,19992	1,13147	1,01163
13,00	1,57977	1,41021	1,25112	1,19992	1,13147	1,01163
13,50	2,22902	1,72342	1,31783	1,24217	1,16398	1,01540
14,00	2,97028	2,12363	1,50466	1,38745	1,25446	1,02907
14,50	2,97028	2,12363	1,50466	1,39401	1,29026	1,05226
15,00	2,97028	2,12363	1,50466	1,39772	1,31050	1,06650
16,00	2,97028	2,12363	1,50466	1,40666	1,31050	1,06992
17,00	2,97028	2,15164	1,59980	1,45767	1,31050	1,06992
18,00	3,01967	2,31774	1,65320	1,49816	1,31050	1,06992
20,00	3,01967	2,31774	1,71949	1,56736	1,35059	1,06992
22,00	3,28681	2,51172	1,82905	1,62954	1,35639	1,06942
25,00	3,28681	2,51172	1,82905	1,62954	1,35639	1,06942
28,00	3,28681	2,51172	1,82905	1,62954	1,35639	1,01016
31,00	2,68590	2,06426	1,53004	1,38903	1,21717	0,93878
34,00	1,71477	1,38017	1,12071	1,07007	1,03174	0,93878
37,00	1,14123	1,06662	1,01537	1,00845	0,99284	0,93743
40,00	1,01073	1,01431	0,99850	0,98968	0,97419	0,92981
43,00	1,01073	0,99933	0,96749	0,95646	0,94080	0,90914
46,00	0,96539	0,92986	0,91160	0,90773	0,89994	0,88712
49,00	0,96539	0,92986	0,89935	0,89109	0,88028	0,87272
52,00	0,96539	0,92986	0,89935	0,89109	0,88028	0,86631

Инвент. N подл.	Подпись и дата	Взамен инв. N
0109062.343	<i>Ваня</i> 07.12.10	0109062.099

Изм.	Лист	№ докум	Подпись	Дата

09062-26-12-ТМ.ТТ1

Лист

26

Частота, Гц	Ускорение, м/с ²					
	1%	2%	4%	5%	7%	15%
	Z					
0,10	0,00238	0,00233	0,00264	0,00290	0,00343	0,00564
0,20	0,00713	0,00699	0,00771	0,00816	0,00907	0,01279
0,30	0,01168	0,01184	0,01294	0,01363	0,01506	0,02089
0,40	0,01988	0,02024	0,02154	0,02232	0,02404	0,03108
0,50	0,03074	0,03103	0,03227	0,03309	0,03493	0,04264
0,60	0,04377	0,04396	0,04498	0,04578	0,04754	0,05533
0,70	0,05873	0,05877	0,05945	0,06015	0,06164	0,06884
0,80	0,07534	0,07503	0,07527	0,07576	0,07684	0,08270
0,90	0,09275	0,09216	0,09179	0,09194	0,09251	0,09640
1,00	0,11690	0,11552	0,11335	0,11247	0,11105	0,11654
1,10	0,16326	0,15363	0,14845	0,14625	0,14226	0,14913
1,20	0,21482	0,20693	0,19676	0,19283	0,18618	0,18533
1,30	0,28705	0,27651	0,25836	0,25063	0,23589	0,22270
1,40	0,39654	0,36174	0,31661	0,30112	0,27902	0,25926
1,50	0,70913	0,60471	0,46041	0,41024	0,35460	0,29419
1,60	0,88329	0,74608	0,56294	0,50977	0,45140	0,33493
1,70	0,88329	0,74608	0,61567	0,58466	0,52983	0,40068
1,80	0,88329	0,78064	0,70020	0,66497	0,60653	0,45691
1,90	1,19493	0,95315	0,76754	0,72972	0,66224	0,48859
2,00	1,25331	0,97933	0,81528	0,75797	0,67564	0,49290
2,10	1,25331	1,05134	0,91286	0,85431	0,75681	0,53717
2,20	1,27266	1,10520	0,95884	0,89972	0,80109	0,57731
2,30	1,54462	1,20595	0,95884	0,89972	0,80109	0,58665
2,40	1,57477	1,26886	0,95884	0,89972	0,80109	0,58665
2,50	1,57477	1,29901	0,98963	0,89972	0,80109	0,58665
2,60	1,57477	1,29901	0,98963	0,89972	0,80109	0,58665
2,70	1,57477	1,29901	0,98963	0,89972	0,80109	0,58665
2,80	1,57477	1,29901	0,98963	0,89972	0,80109	0,59868
2,90	1,57477	1,29901	0,98963	0,89972	0,80109	0,62305
3,00	1,57477	1,29901	0,98963	0,89972	0,82410	0,64999
3,15	1,68577	1,34564	1,14764	1,07509	0,95851	0,68084
3,30	2,08162	1,82259	1,44903	1,31207	1,10473	0,72773
3,45	2,44692	2,13015	1,66655	1,49935	1,24536	0,78694
3,60	3,06090	2,37334	1,70706	1,53436	1,27182	0,84643
3,80	3,29373	2,49149	1,70706	1,54266	1,32815	0,86107
4,00	3,29373	2,49760	1,71969	1,57128	1,35410	0,94930
4,20	3,29373	2,49760	1,71969	1,57128	1,35410	1,03393
4,40	3,29373	2,49760	1,71969	1,57128	1,35410	1,08164
4,60	3,29373	2,49760	1,71969	1,57128	1,37033	1,11764
4,80	3,29373	2,49760	1,81508	1,67558	1,47102	1,16063
5,00	3,27527	2,49760	1,81508	1,67558	1,47102	1,19786
5,25	4,00231	3,28454	2,44043	2,18200	1,82380	1,22965
5,50	4,72682	3,92507	2,87213	2,51709	2,01695	1,26386
5,75	5,02591	3,96003	2,87213	2,51709	2,01695	1,30927
6,00	5,02591	3,96003	2,87213	2,51709	2,01695	1,39294
6,25	5,02591	3,96003	2,87213	2,51709	2,05933	1,45663
6,50	5,02591	3,96003	2,87213	2,51709	2,05933	1,47778
6,75	5,11783	3,96003	2,91187	2,62663	2,11461	1,47978
7,00	6,36232	4,78745	3,38477	3,01690	2,22404	1,56100
7,25	6,36232	4,78745	3,38716	3,03477	2,54338	1,67064
7,50	6,36232	4,78745	3,51560	3,14593	2,65073	1,78329
7,75	6,36232	4,78745	3,56671	3,31956	2,77724	1,90223
8,00	6,36232	4,78745	3,73769	3,47540	2,92865	1,99014
8,50	7,56853	5,92259	4,19204	3,76293	3,06495	2,04944
9,00	8,65103	6,84328	4,84743	4,30669	3,20028	2,20691
					3,58700	2,38091

Инвент. N подл.	Подпись и дата	Взамен инв. №
0109062.343	<i>Вар</i> 07.12.10	0109062.099

Изм.	Лист	№ докум	Подпись	Дата

09062-26-12-ТМ.ТТ1

Лист

27

Частота, Гц	Ускорение, м/с ²					
	1%	2%	4%	5%	7%	15%
9,50	10,19010	7,26841	5,20815	4,58529	3,74398	2,42005
10,00	10,42537	7,27812	5,25422	4,70778	3,95356	2,42005
10,50	10,42537	7,27812	5,25422	4,70778	4,00297	2,52038
11,00	10,42537	7,38863	5,42731	4,88262	4,12627	2,53167
11,50	10,42537	7,48361	5,53284	4,91315	4,12627	2,53167
12,00	10,42537	7,48361	5,53284	4,91315	4,12627	2,53167
12,50	10,42537	7,48361	5,53284	4,91315	4,12627	2,53167
13,00	10,26120	7,48361	5,53284	4,91315	4,12627	2,53167
13,50	10,26120	7,48361	5,53284	4,91315	4,12627	2,53167
14,00	9,86292	7,48361	5,53284	4,91315	4,12627	2,53167
14,50	9,86292	7,48361	5,53284	4,91315	4,12627	2,53167
15,00	9,47343	7,48361	5,53284	4,91315	4,08067	2,50812
16,00	7,15819	5,38982	4,28677	3,93581	3,40932	2,34230
17,00	6,11729	4,97654	3,83360	3,56042	3,13054	2,13045
18,00	6,11729	4,61252	3,69372	3,39294	2,93361	2,00315
20,00	2,96889	2,73599	2,47544	2,38827	2,22078	1,81418
22,00	2,87535	2,34967	1,95939	1,84771	1,78291	1,65080
25,00	2,87535	2,34967	1,95939	1,84771	1,72598	1,49313
28,00	2,38603	2,05636	1,73577	1,67196	1,57285	1,34083
31,00	1,84027	1,66784	1,47764	1,44027	1,37662	1,23325
34,00	1,51975	1,45903	1,40417	1,37444	1,32256	1,21036
37,00	1,23792	1,22963	1,21260	1,20247	1,18156	1,14673
40,00	1,11328	1,10259	1,09844	1,09840	1,09730	1,08888
43,00	1,07570	1,07308	1,06485	1,06257	1,05962	1,05678
46,00	1,04456	1,03778	1,03323	1,03177	1,03002	1,03555
49,00	1,04456	1,03460	1,02395	1,02189	1,01774	1,02263
52,00	1,04456	1,03460	1,02395	1,02189	1,01774	1,01542

Инвент. N	Подпись и дата	Взамен инв. №
0109062.343	<i>Ваня</i> 07.12.10	0109062.099

Изм.	Лист	№. докум	Подпись	Дата

09062-26-12-ТМ.ТТ1

Лист

28

Частота, Гц	Ускорение, м/с ²					
	1%	2%	4%	5%	7%	15%
Расходный бак топлива						
X						
0,10	0,00133	0,00164	0,00239	0,00278	0,00357	0,00675
0,20	0,00472	0,00499	0,00605	0,00666	0,00788	0,01378
0,30	0,01097	0,01129	0,01221	0,01273	0,01385	0,02112
0,40	0,01730	0,01746	0,01837	0,01912	0,02083	0,03063
0,50	0,02444	0,02451	0,02530	0,02639	0,02932	0,04286
0,60	0,03823	0,03859	0,04000	0,04090	0,04296	0,05540
0,70	0,06095	0,06052	0,06066	0,06098	0,06199	0,06989
0,80	0,07664	0,07641	0,07689	0,07737	0,07892	0,09088
0,90	0,09651	0,09664	0,09814	0,09924	0,10231	0,11568
1,00	0,13478	0,13372	0,13309	0,13352	0,13537	0,14396
1,10	0,19058	0,18558	0,17829	0,17585	0,17448	0,17751
1,20	0,23841	0,23309	0,22515	0,22207	0,21853	0,22823
1,30	0,32669	0,32094	0,30994	0,30472	0,29765	0,29283
1,40	0,46985	0,45405	0,42688	0,41616	0,39931	0,36337
1,50	0,84578	0,77640	0,66718	0,62360	0,55428	0,43797
1,60	1,41163	1,21935	0,99193	0,90653	0,77528	0,53579
1,70	1,70869	1,40822	1,11873	1,01208	0,85628	0,64559
1,80	1,71397	1,40925	1,11873	1,01379	0,93951	0,74294
1,90	1,71397	1,40925	1,17876	1,13123	1,04830	0,82162
2,00	1,71397	1,40925	1,25554	1,20613	1,12061	0,87951
2,10	2,22923	1,83276	1,43938	1,34671	1,21039	0,91901
2,20	2,57409	2,18262	1,64905	1,47335	1,31619	0,95969
2,30	2,57409	2,18262	1,64905	1,50974	1,38847	1,03796
2,40	2,57409	2,18262	1,64905	1,55671	1,44947	1,11259
2,50	2,57409	2,18262	1,67060	1,61926	1,51689	1,17445
2,60	2,57409	2,18262	1,77985	1,71824	1,60057	1,22423
2,70	2,76976	2,39495	1,99415	1,88334	1,69123	1,25715
2,80	3,51161	2,88562	2,21756	2,06238	1,81457	1,27475
2,90	4,01564	3,25516	2,39640	2,20090	1,92031	1,29139
3,00	4,09966	3,39879	2,47461	2,23659	1,93831	1,32636
3,15	4,09966	3,39879	2,65671	2,44246	2,08583	1,33003
3,30	4,09966	3,39879	2,65671	2,48288	2,18919	1,41005
3,45	4,09966	3,39879	2,69055	2,53314	2,25596	1,49981
3,60	4,09966	3,39879	2,70342	2,54840	2,27887	1,55651
3,80	4,66893	4,00882	3,12354	2,80779	2,34355	1,58929
4,00	4,87661	4,15659	3,20552	2,90298	2,44266	1,59444
4,20	4,87661	4,15659	3,20552	2,90298	2,44266	1,59444
4,40	5,76950	4,33415	3,20552	2,90298	2,44266	1,59570
4,60	5,76950	4,33415	3,25510	2,91997	2,44266	1,62185
4,80	5,76950	4,59174	3,42010	3,02530	2,47236	1,73232
5,00	5,81252	4,59174	3,42010	3,02530	2,48889	1,79138
5,25	5,81252	4,59174	3,42010	3,02530	2,49780	1,80948
5,50	5,81252	4,59174	3,42010	3,02530	2,52734	1,80948
5,75	5,81252	4,59174	3,42010	3,02530	2,54044	1,80948
6,00	5,81252	4,59174	3,42010	3,02530	2,54044	1,80948
6,25	5,81252	4,59174	3,42010	3,02530	2,54044	1,80948
6,50	5,81252	4,57700	3,39692	3,00873	2,54044	1,80948
6,75	5,81252	4,47035	3,20921	2,87726	2,54044	1,80948
7,00	5,56142	4,28128	3,03555	2,85209	2,54044	1,80948
7,25	5,56142	4,28128	3,03555	2,85209	2,54044	1,79938
7,50	5,56142	4,28128	3,03555	2,85209	2,54044	1,77648
7,75	5,56142	4,28128	3,03410	2,84657	2,53038	1,74967
8,00	5,56142	4,28128	3,02533	2,81722	2,49510	1,72163
8,50	4,17770	3,37200	2,71282	2,54985	2,28647	1,62827
9,00	4,17770	3,37200	2,60854	2,38543	2,08273	1,60227

Инвент. N плодл	Подпись и дата	Взамен инв. №
0109062.343	<i>Ваня</i> 07.12.10	0109062.099

Изм.	Лист	№ докум	Подпись	Дата

09062-26-12-ТМ.ТТ1

Лист

29

Частота, Гц	Ускорение, м/с ²					
	1%	2%	4%	5%	7%	15%
9,50	4,17770	3,37200	2,60854	2,38543	2,08273	1,60525
10,00	4,17770	3,37200	2,60854	2,38543	2,08273	1,60525
10,50	3,53509	2,94030	2,32201	2,16843	1,96502	1,60525
11,00	3,53509	2,94030	2,32201	2,16843	1,96502	1,60525
11,50	3,53509	2,94030	2,32201	2,16415	1,96502	1,60525
12,00	3,53509	2,94030	2,32201	2,16415	1,96502	1,60525
12,50	3,71283	2,94030	2,32201	2,16415	1,96502	1,60487
13,00	3,99268	3,00252	2,30064	2,14735	1,95367	1,60622
13,50	4,10293	3,09975	2,33434	2,15516	2,00686	1,64969
14,00	4,89547	3,56669	2,61874	2,39048	2,11162	1,68843
14,50	4,89547	3,56669	2,61874	2,39048	2,13669	1,69483
15,00	4,89547	3,56669	2,61874	2,39048	2,15086	1,69846
16,00	4,89547	3,56669	2,61874	2,39048	2,15086	1,69846
17,00	4,89547	3,56669	2,61874	2,39048	2,15086	1,69846
18,00	4,89547	3,56669	2,61874	2,39048	2,15086	1,69846
20,00	4,11979	3,04593	2,37714	2,30511	2,15086	1,69846
22,00	4,11979	3,04593	2,32264	2,14548	1,96724	1,62974
25,00	3,82362	2,94664	2,25397	2,04941	1,79008	1,49716
28,00	3,60681	2,94664	2,25397	2,04941	1,79008	1,42300
31,00	3,06989	2,50143	2,01493	1,86743	1,66630	1,32404
34,00	2,09839	1,76309	1,58523	1,52176	1,42335	1,20888
37,00	1,33313	1,28411	1,22803	1,20527	1,18838	1,12568
40,00	1,10802	1,07730	1,08226	1,08162	1,07964	1,06637
43,00	1,10802	1,07233	1,05165	1,05027	1,04562	1,02254
46,00	1,10802	1,07233	1,03631	1,02857	1,01989	0,99304
49,00	1,10802	1,07233	1,03631	1,02508	1,00911	0,98174
52,00	1,08803	1,05376	1,02037	1,01035	0,99758	0,97566
Y						
0,10	0,00123	0,00142	0,00207	0,00252	0,00344	0,00714
0,20	0,00391	0,00413	0,00530	0,00612	0,00788	0,01518
0,30	0,00840	0,00862	0,00981	0,01096	0,01345	0,02424
0,40	0,01476	0,01502	0,01599	0,01730	0,02046	0,03472
0,50	0,02310	0,02357	0,02531	0,02667	0,03006	0,04723
0,60	0,03454	0,03486	0,03675	0,03815	0,04166	0,06134
0,70	0,05036	0,05018	0,05039	0,05067	0,05375	0,07744
0,80	0,06830	0,06815	0,06949	0,07057	0,07332	0,09831
0,90	0,09538	0,09504	0,09562	0,09630	0,09896	0,12504
1,00	0,13321	0,13085	0,12811	0,12745	0,12824	0,15579
1,10	0,16966	0,16434	0,15710	0,15475	0,15405	0,19222
1,20	0,22661	0,22037	0,20933	0,20438	0,20044	0,24394
1,30	0,34949	0,33032	0,30186	0,30272	0,30519	0,31874
1,40	0,58215	0,54713	0,50148	0,48447	0,45730	0,40628
1,50	0,93069	0,83627	0,72357	0,67913	0,60623	0,48246
1,60	1,28961	1,11389	0,94506	0,87881	0,77176	0,55071
1,70	1,41273	1,28386	1,10143	1,02624	0,90195	0,63016
1,80	1,43059	1,32674	1,16762	1,10479	0,99343	0,70093
1,90	1,43059	1,33264	1,17390	1,11559	1,02048	0,73881
2,00	1,49806	1,41336	1,25231	1,17790	1,04061	0,74522
2,10	1,75412	1,61233	1,37647	1,27783	1,11280	0,74522
2,20	2,43257	2,04428	1,53768	1,37410	1,14581	0,83350
2,30	2,95051	2,38184	1,69098	1,51864	1,26473	0,94504
2,40	2,95051	2,38184	1,79405	1,64886	1,43083	1,03259
2,50	2,95051	2,38184	1,85871	1,70284	1,47187	1,09040
2,60	2,95051	2,38184	1,85871	1,70284	1,53544	1,19376
2,70	2,95051	2,38184	1,97155	1,86166	1,68826	1,29535
2,80	2,95051	2,52757	2,21303	2,08131	1,86272	1,38189
2,90	3,17209	2,78754	2,44383	2,29931	2,04623	1,45350

Инвент. N подл.	Подпись и дата	Взамен инв. №
0109062.343	<i>Ваш</i> 07.12.10	0109062.099

Изм.	Лист	№. докум	Подпись	Дата

09062-26-12-ТМ. ТТ1

Лист

30

Частота, Гц	Ускорение, м/с ²					
	1%	2%	4%	5%	7%	15%
3,00	3,99391	2,99803	2,63772	2,48058	2,21233	1,52111
3,15	4,36879	3,34671	2,80799	2,64358	2,36541	1,63119
3,30	4,44846	3,71185	2,88844	2,70632	2,42977	1,69502
3,45	4,76595	4,02351	2,99923	2,71445	2,43164	1,70123
3,60	5,52070	4,35215	3,08635	2,71567	2,43164	1,70218
3,80	5,81737	4,51001	3,40279	3,02519	2,47829	1,70218
4,00	5,81737	4,51750	3,45421	3,07848	2,56321	1,70218
4,20	5,81737	4,51750	3,45421	3,08224	2,61768	1,70218
4,40	5,81737	4,80115	3,62134	3,21313	2,61768	1,70218
4,60	5,81737	4,80115	3,62134	3,21313	2,61768	1,70218
4,80	5,81737	4,80115	3,62134	3,21313	2,61768	1,68352
5,00	5,69479	4,80115	3,62134	3,21313	2,61768	1,67596
5,25	5,68210	4,80115	3,62134	3,21313	2,61768	1,67596
5,50	5,68210	4,80115	3,62134	3,21313	2,61768	1,67596
5,75	5,68210	4,80115	3,62134	3,21313	2,61682	1,67596
6,00	5,65366	4,67936	3,46536	3,07142	2,52457	1,67596
6,25	5,45711	4,44138	3,24080	2,87893	2,42076	1,67596
6,50	4,81463	4,13260	3,14559	2,82319	2,42076	1,67596
6,75	4,35693	3,76882	3,02064	2,78733	2,42076	1,67596
7,00	4,35693	3,67059	2,97344	2,73940	2,35553	1,64851
7,25	4,35693	3,67059	2,91490	2,63158	2,29880	1,60624
7,50	4,35693	3,67059	2,91490	2,63158	2,24650	1,56486
7,75	4,35693	3,67059	2,87150	2,58320	2,20233	1,53819
8,00	4,23233	3,57996	2,76571	2,48325	2,16380	1,53684
8,50	3,51209	3,16501	2,62989	2,41521	2,07213	1,52389
9,00	3,41109	3,03888	2,45724	2,23551	1,98169	1,48252
9,50	3,65936	2,79593	2,22164	2,07240	1,87227	1,41757
10,00	3,67665	2,87291	2,14413	1,98527	1,71206	1,33979
10,50	3,67665	2,87291	2,06300	1,91025	1,67878	1,27987
11,00	3,67665	2,87291	2,06300	1,86890	1,65389	1,27987
11,50	3,67665	2,87291	2,06300	1,84973	1,61548	1,27987
12,00	3,67665	2,87291	2,06300	1,84973	1,61548	1,27987
12,50	3,67665	2,87291	2,06300	1,84973	1,61548	1,27987
13,00	3,61943	2,82397	2,05076	1,84530	1,61439	1,27910
13,50	3,13310	2,40799	1,94673	1,80765	1,60513	1,27261
14,00	3,53844	2,65487	2,01728	1,85120	1,64115	1,31578
14,50	3,53844	2,65487	2,01728	1,85120	1,66277	1,33415
15,00	3,53844	2,65487	2,01728	1,85120	1,67499	1,34458
16,00	3,53844	2,65487	2,01728	1,85120	1,67499	1,34474
17,00	3,57946	2,80099	2,01728	1,85120	1,67499	1,34474
18,00	3,82658	2,93601	2,05863	1,87829	1,67499	1,34474
20,00	3,82658	2,94205	2,26514	2,02680	1,74966	1,34474
22,00	4,21237	3,15601	2,35397	2,11328	1,78474	1,30559
25,00	4,21237	3,15601	2,35397	2,11328	1,78474	1,29406
28,00	4,21237	3,15601	2,35397	2,11328	1,78474	1,26023
31,00	3,35849	2,55719	1,95092	1,77406	1,54623	1,19698
34,00	1,97496	1,63698	1,36997	1,29577	1,21440	1,10876
37,00	1,19683	1,17297	1,14342	1,12920	1,10587	1,04887
40,00	1,14003	1,12389	1,08968	1,07726	1,06266	1,02069
43,00	1,14003	1,12389	1,08968	1,07632	1,05601	1,01145
46,00	1,05524	1,05024	1,04004	1,03541	1,02576	0,99997
49,00	1,05524	1,02397	0,99402	0,98617	0,98799	0,98636
52,00	1,05524	1,02397	0,99402	0,98617	0,97701	0,97516
Σ						
0,10	0,00238	0,00233	0,00269	0,00295	0,00348	0,00575
0,20	0,00714	0,00702	0,00777	0,00824	0,00918	0,01302
0,30	0,01172	0,01190	0,01302	0,01373	0,01521	0,02120

Инвент. N подл.	Подпись и дата	Взамен инв. №
0109062.343	<i>Ваш</i> 07.12.10	0109062.099

Изм.	Лист	№. докум	Подпись	Дата	09062-26-12-ТМ.ТТ1	Лист
						31

Частота, Гц	Ускорение, м/с ²					
	1%	2%	4%	5%	7%	15%
0,40	0,01994	0,02031	0,02165	0,02245	0,02423	0,03150
0,50	0,03083	0,03114	0,03244	0,03327	0,03518	0,04318
0,60	0,04391	0,04410	0,04520	0,04603	0,04786	0,05598
0,70	0,05892	0,05897	0,05973	0,06046	0,06206	0,06961
0,80	0,07557	0,07530	0,07563	0,07615	0,07735	0,08360
0,90	0,09305	0,09248	0,09223	0,09242	0,09311	0,09743
1,00	0,11701	0,11563	0,11351	0,11265	0,11130	0,11745
1,10	0,16352	0,15391	0,14843	0,14625	0,14210	0,14999
1,20	0,21596	0,20819	0,19808	0,19417	0,18773	0,18631
1,30	0,28881	0,27837	0,26038	0,25273	0,23821	0,22381
1,40	0,39714	0,36237	0,31869	0,30333	0,27960	0,26050
1,50	0,71001	0,60562	0,46130	0,41113	0,35530	0,29554
1,60	0,88451	0,74727	0,56390	0,51051	0,45177	0,33779
1,70	0,88451	0,74727	0,61627	0,58539	0,53088	0,40471
1,80	0,88451	0,78259	0,70228	0,66864	0,61032	0,46121
1,90	1,19627	0,95605	0,77126	0,73357	0,66633	0,49246
2,00	1,25636	0,98205	0,81974	0,76245	0,67872	0,49621
2,10	1,25636	1,05499	0,91651	0,85803	0,76070	0,54202
2,20	1,27636	1,10942	0,96307	0,90381	0,80540	0,58242
2,30	1,55024	1,21072	0,96307	0,90381	0,80540	0,59203
2,40	1,58031	1,27493	0,96307	0,90381	0,80540	0,59203
2,50	1,58031	1,30531	0,99540	0,90381	0,80540	0,59203
2,60	1,58031	1,30531	0,99540	0,90381	0,80540	0,59203
2,70	1,58031	1,30531	0,99540	0,90381	0,80540	0,60101
2,80	1,58031	1,30531	0,99540	0,90381	0,80540	0,62595
2,90	1,58031	1,30531	0,99540	0,90381	0,82732	0,65374
3,00	1,58031	1,30531	0,99540	0,91749	0,85548	0,68494
3,15	1,70746	1,36597	1,16696	1,09281	0,97474	0,73276
3,30	2,10785	1,84715	1,46931	1,33149	1,12219	0,79515
3,45	2,48395	2,16301	1,69454	1,52474	1,26637	0,85263
3,60	3,08767	2,39644	1,73655	1,56089	1,29351	0,86524
3,80	3,31987	2,50835	1,73655	1,57714	1,35781	0,97096
4,00	3,31987	2,51352	1,75848	1,60674	1,38459	1,05664
4,20	3,31987	2,51352	1,75848	1,60674	1,38459	1,10459
4,40	3,31987	2,51352	1,75848	1,60674	1,38459	1,14032
4,60	3,31987	2,51352	1,75848	1,60674	1,38459	1,18292
4,80	3,31987	2,51352	1,82297	1,68255	1,47603	1,22176
5,00	3,30021	2,51352	1,83695	1,68255	1,49435	1,25265
5,25	4,10503	3,37860	2,50211	2,23760	1,87061	1,28854
5,50	4,80004	3,99315	2,92952	2,57014	2,06276	1,34107
5,75	5,18824	4,02880	2,92952	2,57014	2,08749	1,44644
6,00	5,18824	4,02880	2,92952	2,57014	2,13231	1,51401
6,25	5,18824	4,02880	2,92952	2,57014	2,13231	1,53807
6,50	5,18824	4,02880	2,92952	2,57014	2,16931	1,54044
6,75	5,22115	4,02880	2,94919	2,65996	2,26112	1,59446
7,00	6,50396	4,87037	3,43896	3,07064	2,58996	1,71731
7,25	6,50396	4,87037	3,46368	3,10714	2,70226	1,83440
7,50	6,50396	4,87549	3,63618	3,25668	2,83617	1,95888
7,75	6,50396	4,87549	3,65429	3,40133	2,99817	2,05207
8,00	6,50396	4,87549	3,84045	3,55695	3,13804	2,11006
8,50	7,76987	6,07834	4,30019	3,84259	3,27389	2,31216
9,00	9,07524	7,18361	5,10235	4,53748	3,77624	2,50679
9,50	10,87078	7,70676	5,49388	4,83644	3,94659	2,55565
10,00	11,14201	7,72456	5,49388	4,92739	4,16858	2,55618
10,50	11,14201	7,72456	5,49388	4,96671	4,29621	2,68198
11,00	11,14201	8,02423	5,84817	5,25309	4,46075	2,74114
11,50	11,14201	8,19335	6,02147	5,34392	4,46075	2,74114

Инвент. N подл.	Подпись и дата	Взамен инв. №
0109062.343	<i>Вар</i> 07.12.10	0109062.099

Изм.	Лист	№ докум	Подпись	Дата	09062-26-12-ТМ.ТТ1	Лист
						32

Частота, Гц	Ускорение, м/с ²					
	1%	2%	4%	5%	7%	15%
12,00	11,14201	8,19335	6,02147	5,34392	4,46075	2,74114
12,50	11,14201	8,19335	6,02147	5,34392	4,46075	2,74114
13,00	10,80569	8,19335	6,02147	5,34392	4,46075	2,74114
13,50	10,75127	8,19335	6,02147	5,34392	4,46075	2,74114
14,00	10,59590	8,19335	6,02147	5,34392	4,46075	2,74114
14,50	10,59590	8,19335	6,02147	5,34392	4,46075	2,74114
15,00	10,28453	8,19335	6,02147	5,34392	4,42340	2,70208
16,00	7,78301	5,86284	4,67704	4,28722	3,71807	2,55811
17,00	6,75775	5,28146	4,05564	3,75789	3,29753	2,27003
18,00	6,75775	4,98609	3,95521	3,62483	3,12017	2,12820
20,00	3,34500	3,00843	2,69468	2,59532	2,40912	1,96102
22,00	3,09454	2,51141	2,13514	2,03478	1,94723	1,78602
25,00	3,09454	2,51141	2,13514	2,03478	1,89005	1,60919
28,00	2,55484	2,19991	1,82437	1,77131	1,67136	1,41759
31,00	1,94957	1,77918	1,59141	1,55553	1,49407	1,35363
34,00	1,59025	1,56419	1,51901	1,49077	1,43946	1,30969
37,00	1,35016	1,34012	1,32642	1,31775	1,29858	1,22946
40,00	1,20620	1,19371	1,19236	1,19341	1,19423	1,17957
43,00	1,16401	1,16114	1,15358	1,15172	1,14969	1,14223
46,00	1,12341	1,12258	1,11841	1,11719	1,11592	1,11387
49,00	1,09440	1,08468	1,08109	1,08333	1,08630	1,09208
52,00	1,09440	1,08468	1,07467	1,07280	1,06953	1,07633

Инвент. N попл.	Подпись и дата	Взамен инв. №
0109062.343	<i>Виз</i> 07.12.10	0109062.099

Изм.	Лист	№. докум	Подпись	Дата	09062-26-12-ТМ.ТТ1	Лист
						33

Частота, Гц	Ускорение, м/с ²					
	1%	2%	4%	5%	7%	15%
Площадка баков расширительных						
Х						
0,10	0,00134	0,00165	0,00241	0,00281	0,00362	0,00686
0,20	0,00474	0,00500	0,00609	0,00672	0,00799	0,01401
0,30	0,01101	0,01132	0,01227	0,01283	0,01401	0,02148
0,40	0,01737	0,01753	0,01845	0,01921	0,02097	0,03105
0,50	0,02454	0,02464	0,02538	0,02653	0,02948	0,04321
0,60	0,03842	0,03876	0,04015	0,04105	0,04321	0,05579
0,70	0,06118	0,06074	0,06087	0,06118	0,06231	0,07092
0,80	0,07708	0,07683	0,07730	0,07779	0,07947	0,09212
0,90	0,09744	0,09757	0,09912	0,10029	0,10346	0,11716
1,00	0,13568	0,13461	0,13433	0,13483	0,13679	0,14570
1,10	0,19129	0,18628	0,17930	0,17695	0,17615	0,17868
1,20	0,23991	0,23476	0,22683	0,22375	0,21950	0,22943
1,30	0,32811	0,32233	0,31116	0,30585	0,29858	0,29432
1,40	0,47155	0,45564	0,42822	0,41744	0,40077	0,36519
1,50	0,84874	0,77925	0,66970	0,62565	0,55539	0,44032
1,60	1,41739	1,22426	0,99608	0,91033	0,77851	0,54049
1,70	1,71613	1,41434	1,12259	1,01558	0,86117	0,65009
1,80	1,72223	1,41646	1,12259	1,02071	0,94610	0,74735
1,90	1,72223	1,41646	1,18584	1,13772	1,05470	0,82562
2,00	1,72223	1,41786	1,26210	1,21259	1,12627	0,88365
2,10	2,24320	1,84456	1,45042	1,35733	1,22130	0,92591
2,20	2,58633	2,19335	1,65743	1,48162	1,32672	0,96735
2,30	2,58633	2,19335	1,65743	1,51926	1,39780	1,04445
2,40	2,58633	2,19335	1,65743	1,56694	1,45955	1,12132
2,50	2,58633	2,19335	1,68362	1,63219	1,52977	1,18596
2,60	2,58633	2,19335	1,79683	1,73470	1,61652	1,23848
2,70	2,79234	2,41441	2,01950	1,90745	1,71370	1,27327
2,80	3,54731	2,91471	2,24695	2,09305	1,84266	1,29589
2,90	4,06657	3,29781	2,42859	2,23570	1,95259	1,31817
3,00	4,15951	3,44887	2,51223	2,27007	1,97333	1,35542
3,15	4,15951	3,44887	2,69492	2,47821	2,11642	1,35899
3,30	4,15951	3,44887	2,69492	2,52149	2,22183	1,43268
3,45	4,15951	3,44887	2,72485	2,56588	2,28488	1,51859
3,60	4,15951	3,44887	2,73285	2,57678	2,30552	1,57502
3,80	4,71616	4,05322	3,16159	2,84296	2,37471	1,60679
4,00	4,96512	4,20348	3,25566	2,94771	2,47987	1,61052
4,20	4,96512	4,20348	3,25566	2,94771	2,47987	1,61052
4,40	5,92363	4,44629	3,25566	2,94771	2,47987	1,62188
4,60	5,92363	4,44629	3,33120	2,98682	2,49057	1,67284
4,80	5,92363	4,72738	3,51785	3,11038	2,54742	1,78334
5,00	5,98131	4,72738	3,51785	3,11038	2,57000	1,84636
5,25	5,98131	4,72738	3,51785	3,11038	2,58403	1,86668
5,50	5,98131	4,72738	3,51785	3,11038	2,61402	1,86668
5,75	5,98131	4,72738	3,51785	3,11038	2,62823	1,86668
6,00	5,98131	4,72738	3,51785	3,11038	2,62823	1,86668
6,25	5,98131	4,72738	3,51785	3,11038	2,62823	1,86668
6,50	5,98131	4,71312	3,49623	3,09551	2,62823	1,86668
6,75	5,98131	4,59197	3,31250	2,96905	2,62823	1,86668
7,00	5,83164	4,47494	3,14665	2,95444	2,62823	1,86668
7,25	5,83164	4,47494	3,14665	2,95444	2,62823	1,85661
7,50	5,83164	4,47494	3,14665	2,95444	2,62823	1,83282
7,75	5,83164	4,47494	3,14581	2,94916	2,61774	1,80155
8,00	5,83164	4,47494	3,14266	2,92058	2,58170	1,76876
8,50	4,56907	3,58094	2,82835	2,65295	2,37202	1,68761
9,00	4,56907	3,58094	2,74153	2,49643	2,17977	1,71804

Инвент. N подл.	Подпись и дата	Взамен инв. №
0109062.343	<i>Виз.</i> 07.12.10	0109062.099

Изм.	Лист	№ докум	Подпись	Дата

09062-26-12-ТМ.ТТ1

Лист

34

Частота, Гц	Ускорение, м/с ²					
	1%	2%	4%	5%	7%	15%
9,50	4,56907	3,58094	2,74153	2,49643	2,16468	1,72597
10,00	4,56907	3,58094	2,74153	2,49643	2,16468	1,72597
10,50	4,05410	3,19921	2,55032	2,37517	2,14116	1,72597
11,00	4,05410	3,19921	2,55032	2,37517	2,14116	1,72597
11,50	4,05410	3,19921	2,55032	2,37517	2,14116	1,72597
12,00	4,05410	3,19921	2,55032	2,37517	2,14116	1,72597
12,50	4,05410	3,19921	2,55032	2,37517	2,14116	1,72597
13,00	4,13486	3,17794	2,52590	2,35614	2,12856	1,70960
13,50	4,13486	3,09005	2,32711	2,19431	2,02143	1,67748
14,00	4,60983	3,44126	2,51840	2,29877	2,07512	1,66211
14,50	4,60983	3,44126	2,51840	2,29877	2,07512	1,66211
15,00	4,60983	3,44126	2,51840	2,29877	2,07866	1,66211
16,00	4,60983	3,44126	2,51840	2,29877	2,07866	1,66211
17,00	4,60983	3,44126	2,51840	2,29877	2,07866	1,66211
18,00	4,79852	3,44126	2,54597	2,30477	2,07866	1,66211
20,00	4,79852	3,36436	2,54597	2,30477	2,07866	1,64746
22,00	4,79852	3,36436	2,54597	2,30477	1,98201	1,58427
25,00	3,81311	3,12974	2,33289	2,11369	1,81541	1,42026
28,00	3,81311	3,12974	2,33289	2,10940	1,81541	1,38743
31,00	3,26050	2,65065	2,10307	1,94158	1,71678	1,34420
34,00	2,28051	1,89737	1,69211	1,62124	1,51338	1,26873
37,00	1,38004	1,33121	1,27027	1,24692	1,23181	1,17197
40,00	1,17295	1,13728	1,11721	1,11235	1,10331	1,08533
43,00	1,17295	1,13728	1,10129	1,09006	1,07413	1,05872
46,00	1,17295	1,13728	1,10129	1,09006	1,07413	1,05117
49,00	1,17295	1,13728	1,10129	1,09006	1,07413	1,04710
52,00	1,13503	1,10078	1,07775	1,07160	1,06206	1,04012
Y						
0,10	0,00123	0,00141	0,00207	0,00251	0,00343	0,00712
0,20	0,00390	0,00413	0,00529	0,00612	0,00787	0,01516
0,30	0,00839	0,00860	0,00981	0,01095	0,01344	0,02420
0,40	0,01475	0,01501	0,01598	0,01729	0,02044	0,03466
0,50	0,02309	0,02355	0,02530	0,02666	0,03004	0,04716
0,60	0,03449	0,03484	0,03672	0,03812	0,04163	0,06128
0,70	0,05031	0,05011	0,05032	0,05060	0,05371	0,07737
0,80	0,06826	0,06806	0,06936	0,07048	0,07323	0,09822
0,90	0,09527	0,09492	0,09549	0,09618	0,09889	0,12494
1,00	0,13309	0,13073	0,12798	0,12729	0,12814	0,15569
1,10	0,16949	0,16418	0,15694	0,15458	0,15394	0,19210
1,20	0,22652	0,22028	0,20921	0,20425	0,20032	0,24379
1,30	0,34937	0,33023	0,30180	0,30259	0,30504	0,31856
1,40	0,58172	0,54669	0,50125	0,48421	0,45706	0,40607
1,50	0,93019	0,83585	0,72318	0,67875	0,60597	0,48222
1,60	1,28911	1,11349	0,94470	0,87849	0,77146	0,55058
1,70	1,41201	1,28322	1,10088	1,02571	0,90148	0,62998
1,80	1,42985	1,32606	1,16720	1,10438	0,99299	0,70032
1,90	1,42985	1,33236	1,17351	1,11520	1,01972	0,73779
2,00	1,49780	1,41302	1,25196	1,17763	1,04034	0,74385
2,10	1,75315	1,61173	1,37592	1,27714	1,11206	0,74385
2,20	2,43147	2,04323	1,53683	1,37342	1,14521	0,83322
2,30	2,94939	2,38076	1,69011	1,51788	1,26414	0,94467
2,40	2,94939	2,38076	1,79295	1,64789	1,43004	1,03215
2,50	2,94939	2,38076	1,85754	1,70180	1,47104	1,08986
2,60	2,94939	2,38076	1,85754	1,70180	1,53464	1,19259
2,70	2,94939	2,38076	1,97064	1,86077	1,68728	1,29379
2,80	2,94939	2,52651	2,21209	2,08043	1,86182	1,37991
2,90	3,17095	2,78625	2,44268	2,29824	2,04528	1,45160

Инвент. N плод	Подпись и дата	Взамен инв. №
0109062.343	<i>Вра</i> 07.12.10	0109062.099

Изм.	Лист	№ докум	Подпись	Дата
------	------	---------	---------	------

09062-26-12-ТМ.ТТ1

Лист

35

Частота, Гц	Ускорение, м/с ²					
	1%	2%	4%	5%	7%	15%
3,00	3,99320	2,99639	2,63625	2,47920	2,21131	1,52037
3,15	4,36633	3,34502	2,80624	2,64198	2,36392	1,63015
3,30	4,44453	3,70848	2,88651	2,70419	2,42785	1,69364
3,45	4,75870	4,01715	2,99449	2,71288	2,42970	1,69890
3,60	5,51126	4,34460	3,07966	2,71422	2,42970	1,69976
3,80	5,80722	4,49723	3,39303	3,01664	2,47174	1,69976
4,00	5,80722	4,50384	3,44399	3,06953	2,55440	1,69976
4,20	5,80722	4,50384	3,44399	3,07280	2,60926	1,69976
4,40	5,80722	4,78829	3,61146	3,20422	2,61021	1,69976
4,60	5,80722	4,78829	3,61146	3,20422	2,61021	1,69976
4,80	5,80722	4,78829	3,61146	3,20422	2,61021	1,68099
5,00	5,68305	4,78829	3,61146	3,20422	2,61021	1,67287
5,25	5,66614	4,78829	3,61146	3,20422	2,61021	1,67287
5,50	5,66614	4,78829	3,61146	3,20422	2,61021	1,67287
5,75	5,66614	4,78829	3,61146	3,20422	2,61021	1,67287
6,00	5,64112	4,66944	3,45806	3,06511	2,52073	1,67287
6,25	5,44960	4,43544	3,23694	2,87518	2,41569	1,67287
6,50	4,80795	4,12676	3,14086	2,81802	2,41569	1,67287
6,75	4,34583	3,76511	3,01470	2,78221	2,41569	1,67287
7,00	4,34583	3,66260	2,96704	2,73317	2,34950	1,64557
7,25	4,34583	3,66260	2,91044	2,62816	2,29210	1,60384
7,50	4,34583	3,66260	2,91044	2,62816	2,23942	1,56166
7,75	4,34583	3,66260	2,86696	2,58002	2,19542	1,53384
8,00	4,22310	3,57191	2,76039	2,47956	2,15775	1,53248
8,50	3,50555	3,15738	2,62257	2,40818	2,06593	1,52029
9,00	3,39965	3,02981	2,45081	2,22978	1,97821	1,47960
9,50	3,65568	2,79143	2,21501	2,06878	1,86945	1,41509
10,00	3,66812	2,86804	2,13827	1,97941	1,70639	1,33748
10,50	3,66812	2,86804	2,06085	1,90353	1,67238	1,28163
11,00	3,66812	2,86804	2,06085	1,85903	1,64544	1,28163
11,50	3,66812	2,86804	2,06085	1,84861	1,61471	1,28163
12,00	3,66812	2,86804	2,06085	1,84861	1,61471	1,28163
12,50	3,66812	2,86804	2,06085	1,84861	1,61471	1,28163
13,00	3,60887	2,81728	2,04795	1,84359	1,61321	1,28054
13,50	3,10524	2,38582	1,93826	1,80087	1,60039	1,27131
14,00	3,57547	2,64727	2,01257	1,84783	1,63899	1,30714
14,50	3,57547	2,64727	2,01257	1,84783	1,65596	1,32712
15,00	3,57547	2,64727	2,01257	1,84783	1,66556	1,33842
16,00	3,57547	2,64727	2,01257	1,84783	1,66556	1,33842
17,00	3,57547	2,76680	2,01257	1,84783	1,66556	1,33842
18,00	3,76413	2,88931	2,05206	1,87232	1,66631	1,33842
20,00	3,76413	2,94955	2,26956	2,03097	1,74967	1,33842
22,00	4,20797	3,18131	2,36930	2,12503	1,79160	1,29352
25,00	4,20797	3,18131	2,36930	2,12503	1,79160	1,29352
28,00	4,20797	3,18131	2,36930	2,12503	1,79160	1,26126
31,00	3,35364	2,56784	1,95492	1,77583	1,55517	1,19796
34,00	1,96841	1,63158	1,36274	1,28817	1,22221	1,11011
37,00	1,18600	1,17213	1,14216	1,12807	1,10501	1,04863
40,00	1,13151	1,11534	1,08105	1,07130	1,05650	1,01403
43,00	1,13151	1,11534	1,08105	1,06806	1,04770	1,00310
46,00	1,04879	1,04185	1,03180	1,02717	1,01752	0,99178
49,00	1,04879	1,01748	0,98750	0,97964	0,98022	0,97863
52,00	1,04879	1,01748	0,98750	0,97964	0,97048	0,96779
Z						
0,10	0,00238	0,00234	0,00272	0,00302	0,00360	0,00589
0,20	0,00707	0,00704	0,00788	0,00836	0,00934	0,01332

Инвент. N подл.	Подпись и дата	Взамен инв. №
0109062.343	Вед 07.12.10	0109062.099

Изм.	Лист	№. докум	Подпись	Дата

09062-26-12-ТМ.ТТ1

Лист

36

Частота, Гц	Ускорение, м/с ²					
	1%	2%	4%	5%	7%	15%
0,30	0,01157	0,01182	0,01305	0,01379	0,01531	0,02147
0,40	0,01991	0,02029	0,02168	0,02253	0,02434	0,03183
0,50	0,03079	0,03109	0,03246	0,03332	0,03532	0,04359
0,60	0,04386	0,04405	0,04523	0,04607	0,04804	0,05650
0,70	0,05888	0,05891	0,05977	0,06052	0,06227	0,07023
0,80	0,07554	0,07526	0,07570	0,07623	0,07760	0,08434
0,90	0,09303	0,09249	0,09232	0,09252	0,09340	0,09829
1,00	0,11694	0,11573	0,11389	0,11318	0,11211	0,11933
1,10	0,16651	0,15706	0,15045	0,14854	0,14469	0,15244
1,20	0,21276	0,20505	0,19430	0,19093	0,18767	0,18870
1,30	0,28224	0,27177	0,25341	0,24502	0,23437	0,22618
1,40	0,40550	0,37071	0,32012	0,30091	0,28202	0,26320
1,50	0,71750	0,61218	0,46708	0,41652	0,34804	0,29802
1,60	0,89863	0,75989	0,57492	0,51248	0,43835	0,33450
1,70	0,89863	0,75989	0,59488	0,56446	0,51140	0,39271
1,80	0,89863	0,76720	0,68984	0,65627	0,59830	0,45071
1,90	1,19721	0,95178	0,76452	0,72560	0,65879	0,48349
2,00	1,25458	0,97901	0,78831	0,74685	0,67446	0,48776
2,10	1,25458	1,02625	0,88749	0,82987	0,73202	0,50944
2,20	1,27316	1,09191	0,93220	0,87356	0,77295	0,54334
2,30	1,55757	1,21881	0,93220	0,87356	0,77295	0,54878
2,40	1,59351	1,27335	0,93220	0,87356	0,77295	0,54878
2,50	1,59351	1,27335	0,96010	0,87356	0,77295	0,55988
2,60	1,59351	1,27335	0,96010	0,87356	0,77295	0,59099
2,70	1,59351	1,27335	0,96010	0,87356	0,78258	0,62278
2,80	1,59351	1,27335	0,96010	0,87356	0,81727	0,64954
2,90	1,59351	1,27335	0,96010	0,90677	0,84831	0,67083
3,00	1,59351	1,27335	0,97063	0,93781	0,87535	0,68627
3,15	1,65589	1,31172	1,07307	1,00507	0,91853	0,72152
3,30	1,98498	1,73161	1,37547	1,24789	1,05258	0,76233
3,45	2,28034	1,97946	1,54518	1,38930	1,15641	0,80231
3,60	2,66618	2,07497	1,57641	1,41623	1,17617	0,84596
3,80	2,82045	2,16933	1,57641	1,45209	1,28051	0,97100
4,00	2,82045	2,17986	1,59533	1,48270	1,31121	1,07229
4,20	2,82045	2,17986	1,59533	1,48270	1,34760	1,14027
4,40	2,82045	2,17986	1,64349	1,52503	1,43869	1,19993
4,60	2,82045	2,17986	1,64349	1,57300	1,49700	1,24484
4,80	2,82045	2,17986	1,73907	1,68110	1,56821	1,28293
5,00	3,40698	2,70650	2,01597	1,82596	1,58818	1,30013
5,25	3,77020	3,05597	2,16611	1,90118	1,61029	1,32506
5,50	4,07611	3,30874	2,35989	2,12620	1,82807	1,39393
5,75	4,60937	3,60329	2,63990	2,40520	2,10788	1,50083
6,00	4,60937	3,60329	2,63990	2,42885	2,18889	1,56592
6,25	4,60937	3,60329	2,63990	2,42885	2,19772	1,58814
6,50	4,60937	3,60329	2,63990	2,48476	2,23803	1,59164
6,75	4,74773	3,72277	2,70819	2,52717	2,29890	1,59744
7,00	6,01973	4,58607	3,29571	2,94237	2,48604	1,63691
7,25	6,01973	4,76979	3,50196	3,13703	2,64226	1,71815
7,50	6,01973	5,00873	3,76586	3,38248	2,84420	1,84184
7,75	6,01973	5,00873	3,76586	3,40662	2,99848	1,99468
8,00	6,01973	5,00873	3,81372	3,57984	3,16294	2,11536
8,50	7,74390	6,10641	4,49157	4,03977	3,39864	2,24889
9,00	9,94159	7,54093	5,22181	4,62020	3,80897	2,46324
9,50	10,11694	7,72783	5,63007	5,10657	4,27571	2,71088
10,00	10,16353	7,72783	5,80375	5,31922	4,51595	2,87862
10,50	10,16353	7,72783	5,80375	5,35500	4,65934	2,90686

Инвент. N подл.	Подпись и дата	Взамен инв. №
0109062.343	07.12.10	0109062.099

Изм.	Лист	№ докум	Подпись	Дата
------	------	---------	---------	------

09062-26-12-ТМ.ТТ1

Лист

37

Частота, Гц	Ускорение, м/с ²					
	1%	2%	4%	5%	7%	15%
11,00	12,05505	8,69983	6,39000	5,71471	4,75597	2,92051
11,50	12,05505	8,69983	6,43375	5,71471	4,75597	2,92051
12,00	12,05505	8,69983	6,43375	5,71471	4,75597	2,92051
12,50	12,05505	8,69983	6,43375	5,71471	4,75597	2,92051
13,00	12,05505	8,69983	6,43375	5,71471	4,75597	2,92051
13,50	12,05505	8,69983	6,43375	5,71471	4,75597	2,92051
14,00	12,05505	8,69983	6,43375	5,71471	4,75597	2,92051
14,50	12,05505	8,69983	6,43375	5,71471	4,75597	2,92051
15,00	11,28114	8,68920	6,43375	5,69815	4,69420	2,88958
16,00	8,54773	6,81362	5,27938	4,79602	4,08748	2,73256
17,00	7,20798	5,37079	4,41474	4,07429	3,54919	2,47724
18,00	7,20798	5,37079	4,34220	4,00192	3,47686	2,41389
20,00	4,24083	3,83221	3,34357	3,14417	2,82642	2,10957
22,00	3,89562	3,27509	2,69006	2,52123	2,28079	1,76919
25,00	3,69820	2,85244	2,25703	2,10700	1,96982	1,73066
28,00	3,04738	2,41182	2,10982	2,02568	1,87915	1,66411
31,00	2,27901	1,93916	1,83522	1,80992	1,74177	1,58145
34,00	1,79272	1,64844	1,60465	1,58934	1,56203	1,48277
37,00	1,45158	1,46343	1,46110	1,45296	1,43544	1,38674
40,00	1,36346	1,36759	1,36940	1,36695	1,35989	1,32743
43,00	1,30366	1,30528	1,30681	1,30583	1,30246	1,28517
46,00	1,24770	1,24768	1,25205	1,25343	1,25481	1,25127
49,00	1,23734	1,22364	1,21618	1,21924	1,22346	1,22662
52,00	1,23734	1,22364	1,21314	1,21064	1,20963	1,21001

Инвент. N подл.	Подпись и дата	Взамен инв. №
0109062.343	<i>В.В. 07.12.10</i>	0109062.099

Изм.	Лист	№. докум	Подпись	Дата

09062-26-12-ТМ. ТТ1

Лист

38